

創業18周年

記念プロジェクト

BELLAGIO

ベラジオ京都鴨川 *Secondo*

京都—日本の美意識をはぐくんできた都市から。

NIHON HOLDINGS





京都に四季と自然を運び、 歴史都市を育んできた鴨川。

京都の中心を静かに絶え間なく、まさに水と風を通すごとく流れる鴨川。
北山、比叡山、愛宕山へと連なる京都市北部の季節と自然を運び、
四季折々、本当に豊かな風情をこの京都で感じることが出来るのも鴨川があってこそ。
春には両岸に桜が咲き、夏は鮎、そして名物の納涼床が並びます。
京都の三大祭りである葵祭、祇園祭、時代祭もこの鴨川を縫うように行われます。
秋には紅葉とともに美しい竹まいを見せ、冬には東山が悠久の歴史を思い描かせる。
「京都は鴨川とともにあり、その移ろいの見事さは悠久の時が育んできたもの」と、
伝えられてきたことを今改めて思わずにられない「ベラジオ京都鴨川Ⅱ」の誕生です。

BELLAGIO
ベラジオ京都鴨川 *Secundo* Ⅱ



外観完成予想図

※掲載の完成予想図は施工上の都合により、建物の形状、色彩、植栽等、多少異なる場合があります。また、敷地境界にある塀などを省略して建物を主体に描いています。

Access

鴨川が運ぶ季節と自然があり、 都心部としての至便さがある 「ベラジオ京都鴨川II」

「ベラジオ京都鴨川II」は、高島屋や阪急百貨店や大丸京都店などがある四条河原町や錦市場などの中心地まで徒歩圏内。また京都最大のオフィス街の四条烏丸や京都駅などへも近く、都心の便利さを十二分に感じる事の出来る生活圏でありながら、傍を流れる鴨川と高瀬川によって日々京都の自然と四季の移ろいに包まれた非常に希少な立地と環境が「ベラジオ京都鴨川II」にはあります。

京阪「清水五条」駅へ
徒歩 **4**分

京阪
「祇園四条」駅へ 徒歩 **9**分

阪急
「河原町」駅へ 徒歩 **10**分

地下鉄
「五条」駅へ 徒歩 **11**分

大阪梅田へ
阪急京都線「河原町」駅より
「梅田」駅下車 **45**分

※上記の所要時間は乗り換え時間が含まれておりません。





高島屋 京都店



阪急四条河原町店



新橋



清水寺



花見小路



二年坂・三寧坂



建仁寺

Univercity Data

- 池坊短期大学**
●自転車約6分 / 徒歩約19分
- 華頂短期大学**
●自転車約6分 / 徒歩約21分
- 京都府立医科大学**
●自転車約11分 / 市バス「府立医大病院前」下車徒歩約1分
- 京都大学**
●自転車約13分 / 市バス「京大正門前」下車徒歩約3分
- 同志社女子大学(今出川キャンパス)**
●自転車約16分 / 地下鉄「今出川」駅下車徒歩約1分
- 同志社大学(今出川キャンパス)**
●自転車約17分 / 地下鉄「今出川」駅下車徒歩約1分
- 大谷大学・大谷大学短期大学部**
●自転車約20分 / 地下鉄「北大路」駅下車徒歩約1分
- 立命館大学(衣笠キャンパス)**
●自転車約27分 / 市バス「立命館大学前」下車徒歩約1分
- 同志社大学(田辺キャンパス)**
●近鉄「新田辺」駅下車

Life Support Data

- 教育施設**
京都市立洛央小学校…………… 徒歩約13分(約1020m)
京都市立下京中学校…………… 徒歩約15分(約1190m)
- 公共施設**
京都寺町松原郵便局…………… 徒歩約4分(約260m)
下京図書館…………… 徒歩約13分(約1020m)
京都市役所…………… 徒歩約22分(約1730m)
京都中央郵便局…………… 徒歩約25分(約2000m)
下京消防署…………… 徒歩約26分(約2080m)
下京区役所…………… 徒歩約27分(約2130m)
- 金融機関**
京都銀行 河原町支店…………… 徒歩約3分(約230m)
京都中央信用金庫 東五条支店…………… 徒歩約5分(約380m)
三井住友銀行 四条支店…………… 徒歩約10分(約760m)
みずほ銀行 四条支店…………… 徒歩約11分(約880m)
- 医療施設**
筏 皮膚科クリニック…………… 徒歩約2分(約120m)
尾崎歯科…………… 徒歩約2分(約160m)
北川歯科医院…………… 徒歩約3分(約170m)
歯科新井医院…………… 徒歩約4分(約310m)
谷口医院…………… 徒歩約4分(約315m)
東山武田病院…………… 徒歩約17分(約1310m)

- ショッピング施設**
フレスコ…………… 徒歩約9分(約710m)
四条繁栄会商店街…………… 徒歩約9分(約710m)
阪急四条河原町店…………… 徒歩約11分(約810m)
祇園商店街…………… 徒歩約11分(約860m)
高島屋京都店…………… 徒歩約11分(約860m)
河原町商店街…………… 徒歩約11分(約880m)
京都祇園繩手繁栄会…………… 徒歩約12分(約960m)
寺町京極商店街…………… 徒歩約14分(約1050m)
錦市場商店街…………… 徒歩約15分(約1180m)
大丸京都店…………… 徒歩約19分(約1470m)

- 文化・レジャー施設**
建仁寺…………… 徒歩約9分(約720m)
六波羅蜜寺…………… 徒歩約10分(約780m)
南座…………… 徒歩約11分(約870m)
祇園甲部歌舞伎座…………… 徒歩約14分(約1060m)
八坂神社…………… 徒歩約17分(約1320m)
東本願寺…………… 徒歩約18分(約1370m)
妙法院…………… 徒歩約18分(約1370m)
智積院…………… 徒歩約20分(約1570m)
国立博物館…………… 徒歩約22分(約1740m)
清水寺…………… 徒歩約22分(約1740m)
高台寺…………… 徒歩約23分(約1820m)
三十三間堂…………… 徒歩約24分(約1860m)
円山公園…………… 徒歩約29分(約2320m)
知恩院…………… 徒歩約36分(約2820m)

先進設計に基づいた安全性と快適性を備えたベラジオシリーズ。



玄関

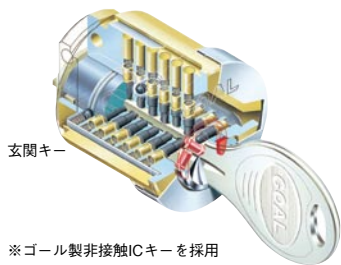
安全性に配慮した防犯性の高い玄関ドア

玄関にはドアスコープ、ダブルロックを設置。都会暮らしの安全性に配慮しています。プッシュプルハンドルを使用。「押す」「引く」だけの動作で簡単に扉を開けられます。耐震仕様の玄関ドアを採用。地震の揺れでドア枠が変形しても、開放機能を保つように設計されています。

ディンプル キー

ピッキングを防止するリバーシブルキーを採用

玄関ドアにはピッキングなどの犯罪を防止するリバーシブルキーを採用。3方向から多数のピンタンブラーを備えた高性能ピンシリンダーで、カギ違い数は120億通り。都市生活におけるプライバシーと安全性の確保に務めています。



玄関キー

※ゴール製非接触ICキーを採用

熱感センサーオートライト

玄関には人の熱を感知して自動点灯、自動消灯するセンサーオートライトを設置しました。

Locker

エントランス宅配ボックスで不在時も安心

●留守中のお届けものを保管する
宅配ボックスを設置しました。再配達の手続きも不要で、不在時のお荷物を保管するので安心してお出掛けいただけます。

●郵便受けは前入れ後ろ出しタイプ
ダイヤルロック式でプライバシーを守ります。



宅配ボックス



ポスト取出し側



ポスト投入側

D-Type (1DK)

【内観完成予想図】

掲載のイラストはイメージベースにつき、実際の完成住戸とは多少異なる場合があります。又、家具、備品は価格に含まれておりません。

Auto-Lock System

オートロックシステムにカラーモニターをプラス

エントランスには来訪者を映像と音声で確認してドアを解錠できるカラーモニター付オートロックシステムを採用。不要な来訪者の侵入を防ぎ、暮らしの安全性・防犯性を高めています。



インターホン親機

A Security Camera

共用部3ヶ所に防犯カメラ設置

共用部分の3ヶ所に高性能防犯カメラを設置。都会での一人暮らしの女性も安心して生活していただけます。居住者の生活の安全を確実に見守ります。

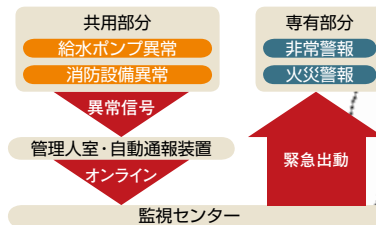


かご内防犯カメラ

Auto Surveillance

セキュリティも万全 24時間設備遠隔監視システム

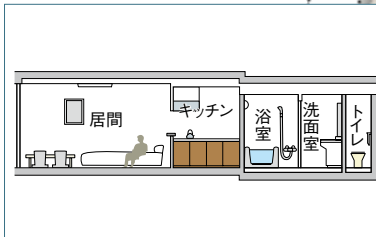
万一の火災など、各戸・共用設備の異常を24時間体制で管理します。緊急時には監視センターより係員が急行します。



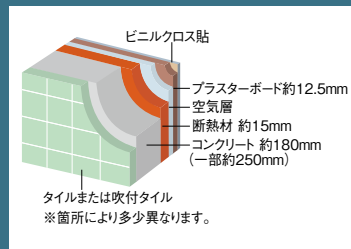
Barrier Free

バリアフリー対応で快適な暮らしを応援

玄関、ユニットバス、バルコニーを除く住戸内はすべてバリアフリー対応。快適に住んでいただくことを考えた人にやさしい設計です。

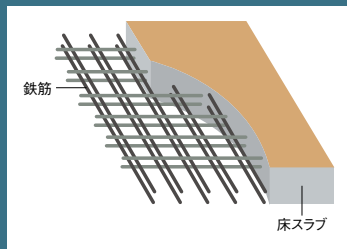


Structure (壁式鉄筋コンクリート構造)



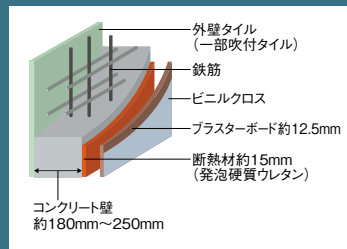
外壁

外壁のコンクリートは約180ミリ厚(一部約250ミリ)、内側には断熱材を施した多重構造で建物の遮音性と断熱性を高めています。



鉄筋コンクリート造構造(床)

床スラブには耐震性・耐久性に優れた鉄筋を二重に組むダブル配筋を施し強い構造強度を確保。非常に強い構造強度を得られるダブル配筋によってより強度が高まります。



鉄筋コンクリート造構造(壁)

居住環境を守る外壁コンクリートは、約180ミリ~250ミリを確保。耐震強度や耐久性を高めています。

Kitchen

スペースの効率と利便性のバランスがよい
シンプルで美しいキッチン周辺と
そのディテール。



ガラストップ2口ガスコンロ

手際よく料理ができ、清掃もしやすいガラストップ2口ガスコンロ。同時に複数の料理が作れ、充実した食生活を応援。毎日の家事を快適にし、料理のレパートリーもますます広がります。



混合水栓

簡単操作で水温調節も可能なシングルレバー式の混合水栓。使いやすいハンドシャワータイプになっています。ヘッドが引き出せるので、大きな鍋やシンク内を洗う時などに便利です。



シンク

シンクは美しいステンレス製で掃除のしやすいラウンドコーナー。毎日使うからこそ常に清潔、快適に。野菜を丸ごと洗うことができ、使いやすく、料理もはかどります。



スライドプレート

キッチンのシンクスペースをより使いやすくしてくれるスライドプレートを標準装備しています。調理スペースの確保など大変便利なプレートです。

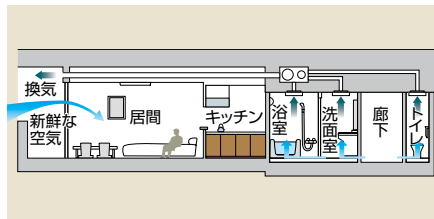
人気の秘密は、上質な質感と暮らしのニーズを的確に捉えた企画力と設計力。



24時間換気システム

室内をクリーンな環境に保つ快適な、**3室24時間換気システム**。

自然吸気口から常時少量の新鮮な空気を取り入れ、浴室暖房乾燥システムで室内の汚れた空気を24時間屋外に排出、住まいの空気をいつもクリーン&リフレッシュします。



浴室暖房乾燥機
リモコン

浴室暖房乾燥機



Bath Room

心地よい入浴が常時楽しめるバスルーム。
冬場も暖かい暖房機能や浴室乾燥機能など
暮らしやすさを実感できるベラジオです。

エアコン

年中快適、冷暖房エアコン

全住戸1カ所に冷暖房エアコンを標準装備。季節に関係なく、ご入居されたその日から快適に過ごしていただけます。



Toilet

暖房便座や温水洗浄・脱臭などの
多くの機能を装備した
シャワートイレ。



Powder Room

一日をより快適に。
多くの清潔感に溢れた
シャワー水洗洗面化粧台。

インターネット完備

TV/LAN端子が部屋の壁面に埋め込まれています。LANポート側に接続しパソコンへとつなげば、インターネットを利用することができます。プロバイダー費用と回線使用料も管理費に含まれているので、別途費用も必要なく、面倒な手続きなしに入居日から利用が可能です。テレビと電話とインターネットの同時利用も可能です。

全戸でBS・CS(110°)放送が受信可能

専用チューナーに接続するだけで、世界のニュースやコンサート、スポーツ、映画など多彩なチャンネルをお楽しみいただけるアンテナ設備を導入。都会のマンションライフを満喫していただけるようになっています(契約・使用料は別途)。

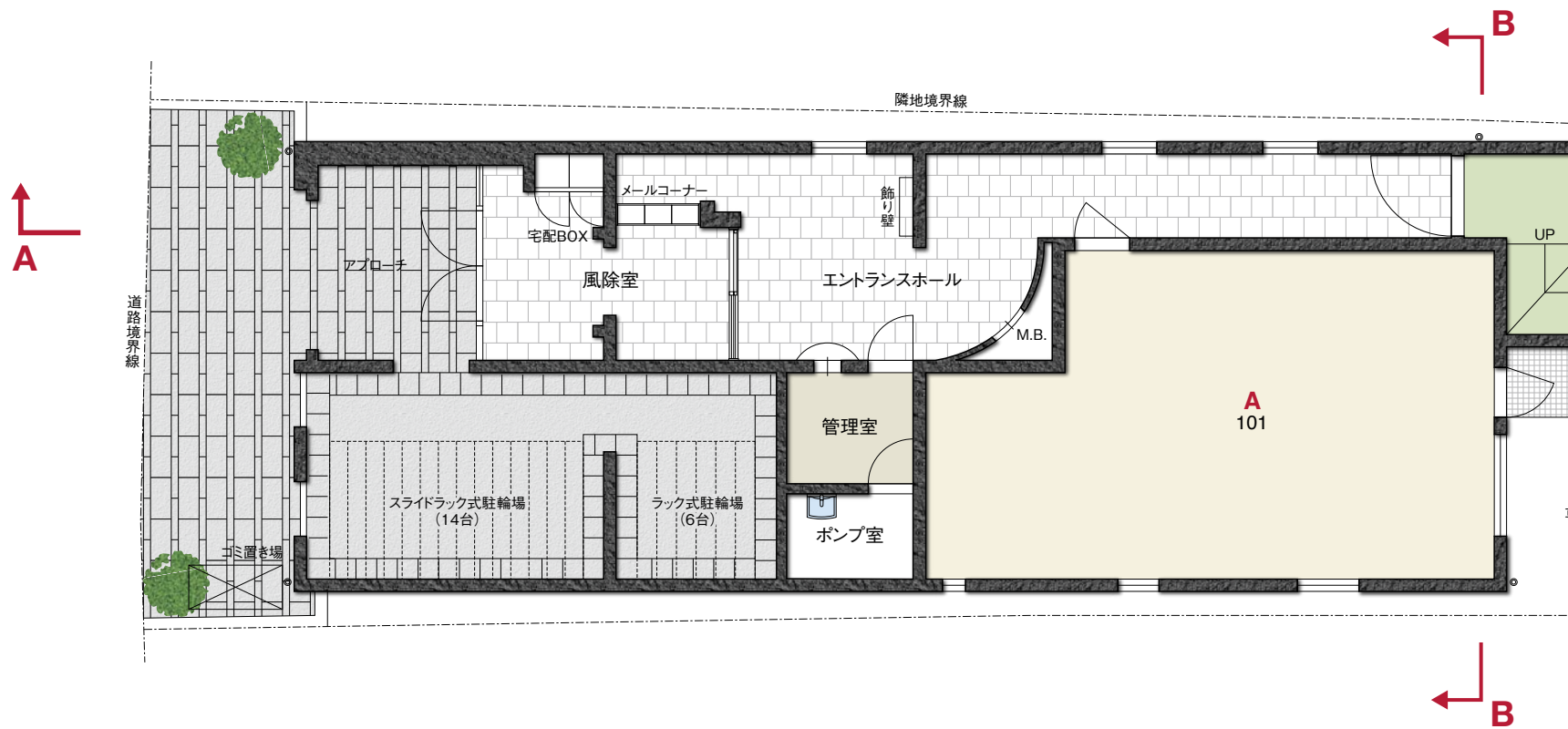
Land/Floor

敷地配置図／フロア平面図



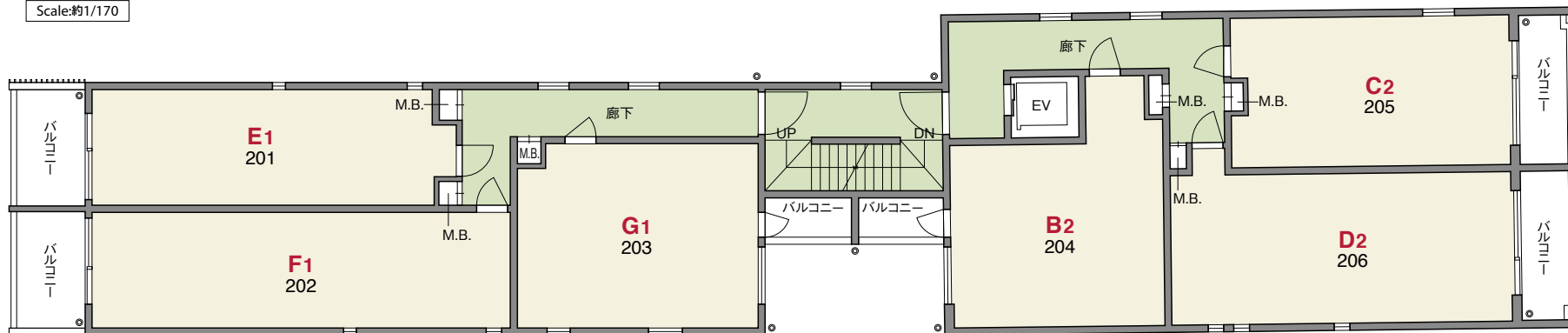
1 Floor

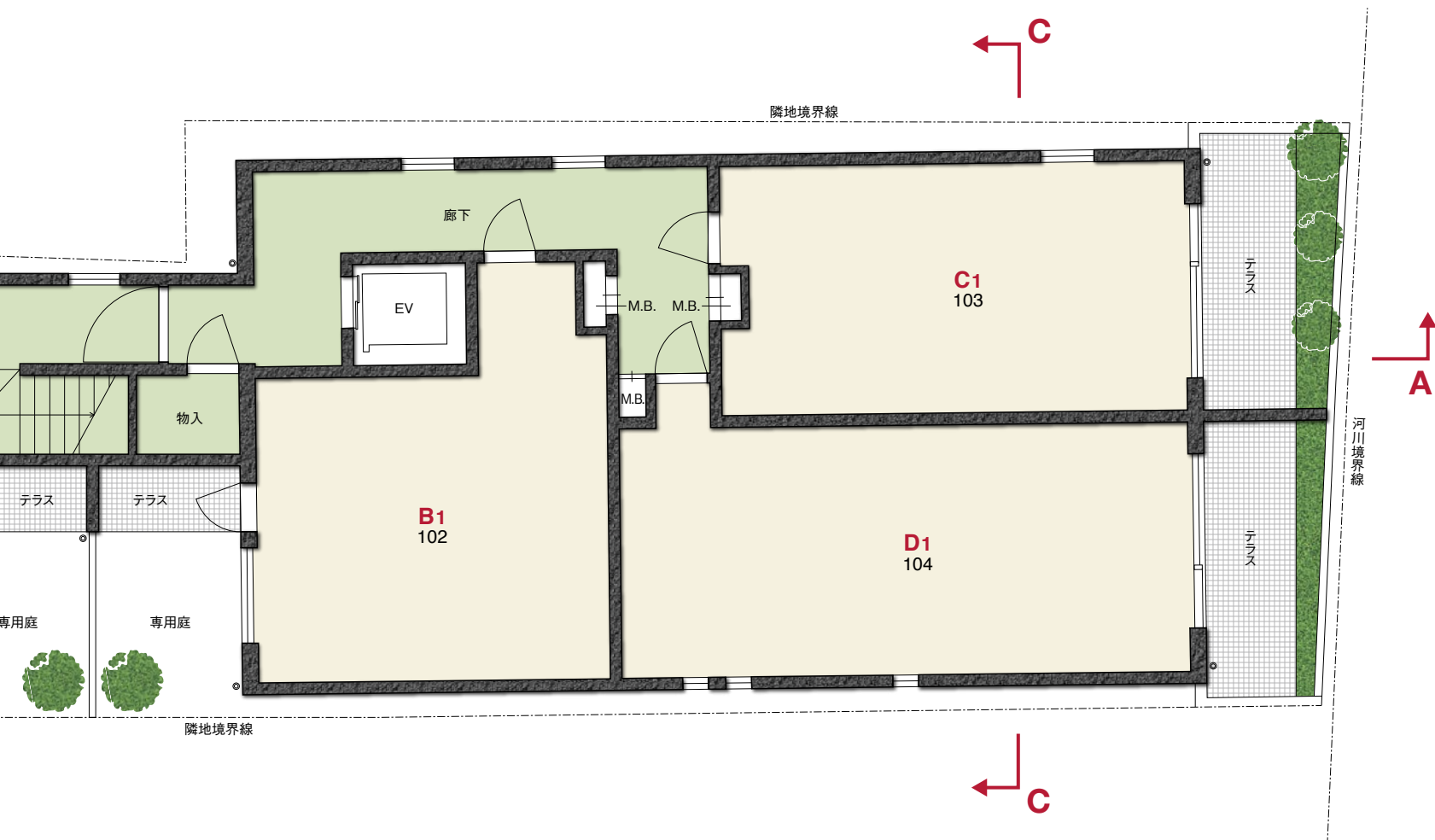
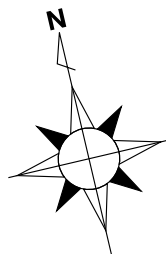
Scale:約1/100



2 Floor

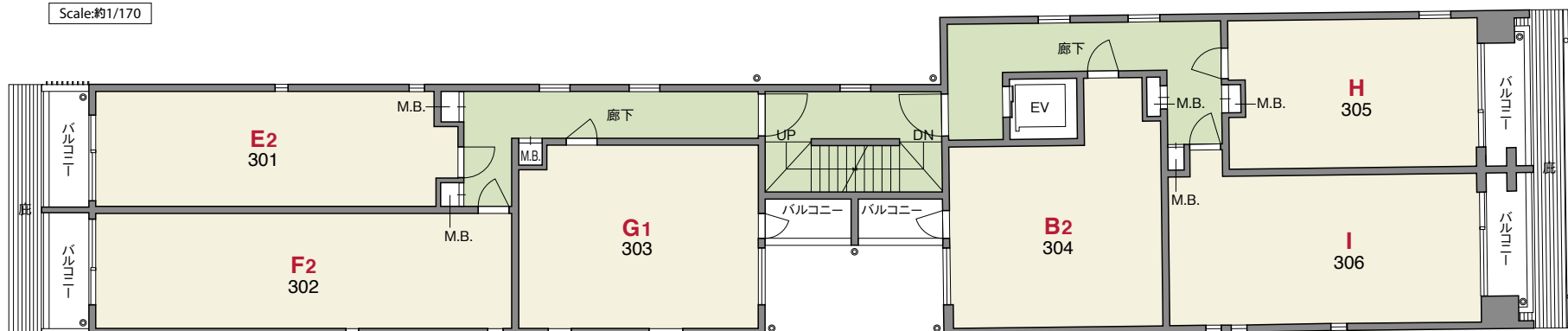
Scale:約1/170





3 Floor

Scale: 約1/170

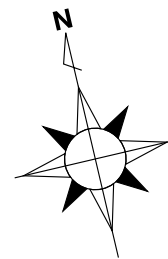


共通注意事項

- 専有面積は壁芯計算ですので、内法計算とは異なります。
- 専有面積にはパイプスペース(P.S.)・メーターボックス(M.B.)が含まれています。
- 設計・設備・仕様などについては法令の改正、行政官庁の指導、その他やむを得ない理由により多少の変更が生じる場合があります。
- 敷地形状、縮尺率及び方位等は印刷の都合上、多少の差異が生じる場合があります。
- 寸法の単位はすべてミリメートル(mm)で表示しています。
- この図面は予告なく多少設計変更する場合があります。なお、その他の詳細については、設計図書にてご確認ください。
- 1帖は、壁芯計算で1.62㎡で計算しています。

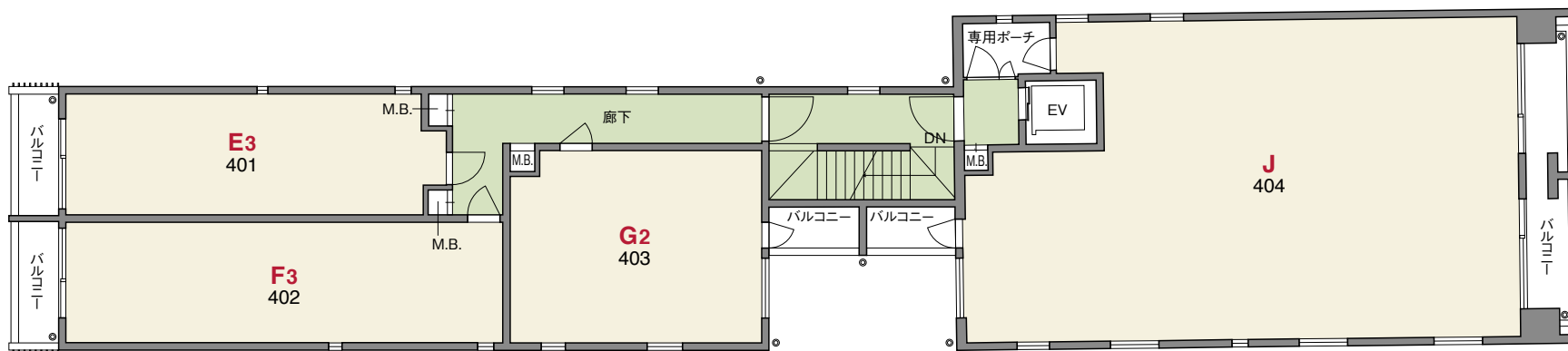
Land/Floor

敷地配置図／フロア平面図

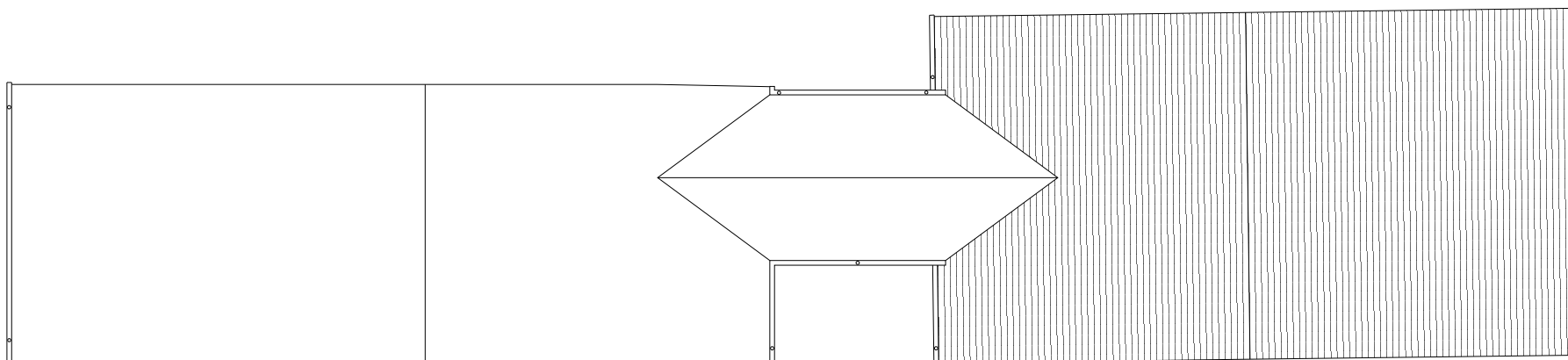


4 Floor

Scale:約1/170

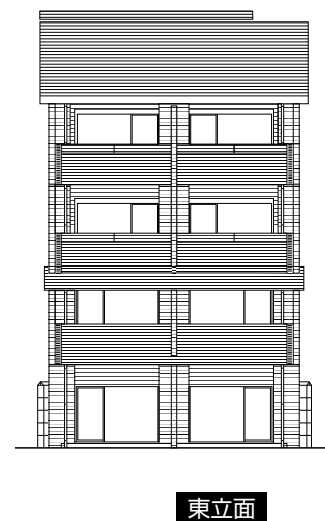
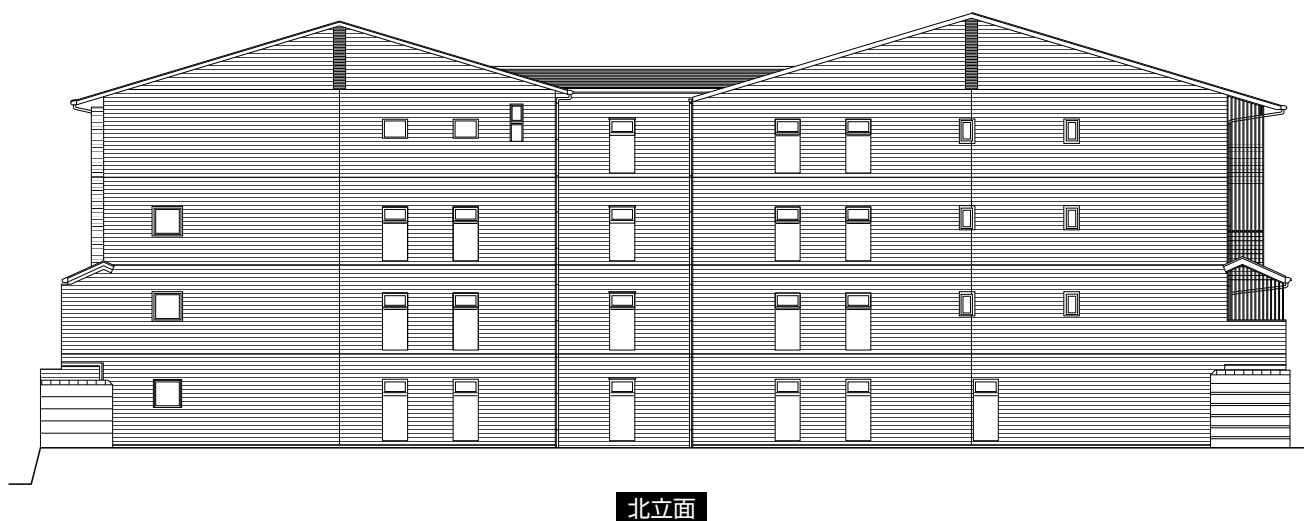
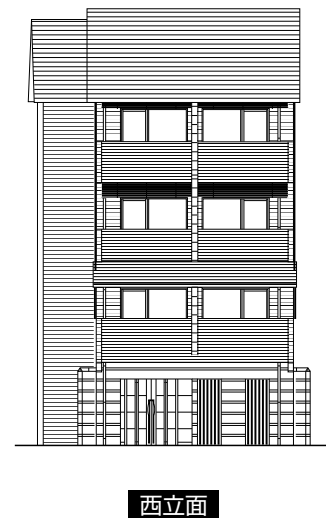


Scale:約1/170



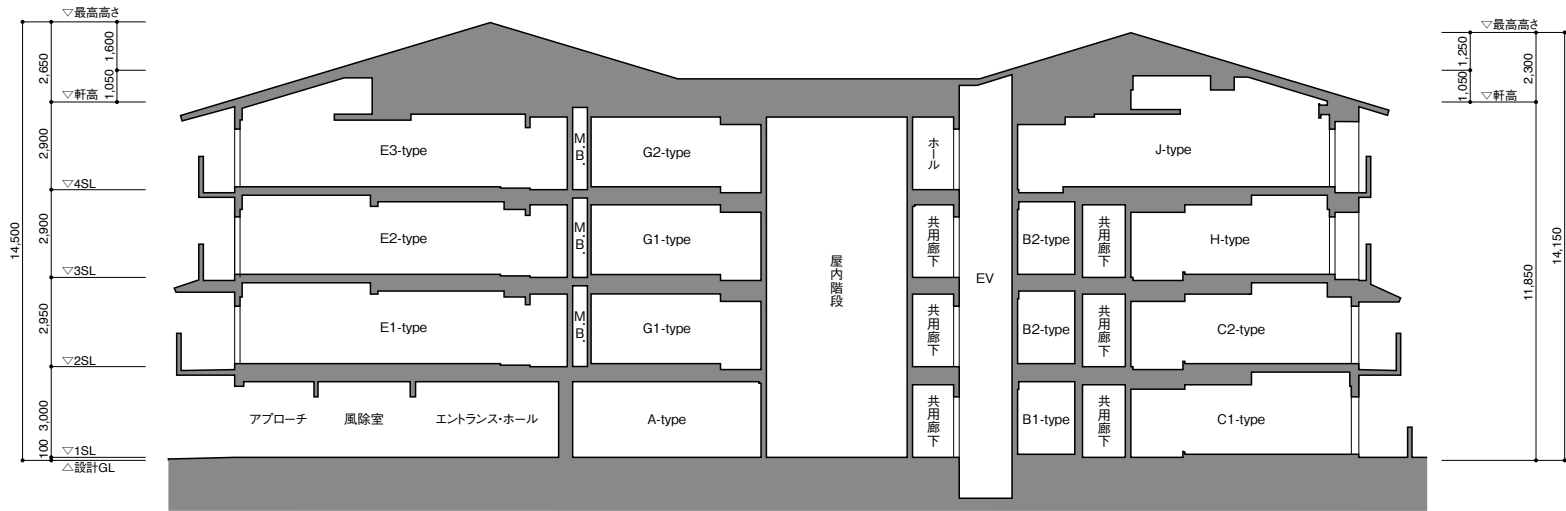
Section

立面図

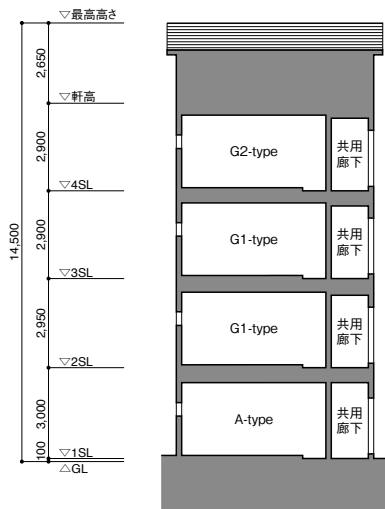


Elevation

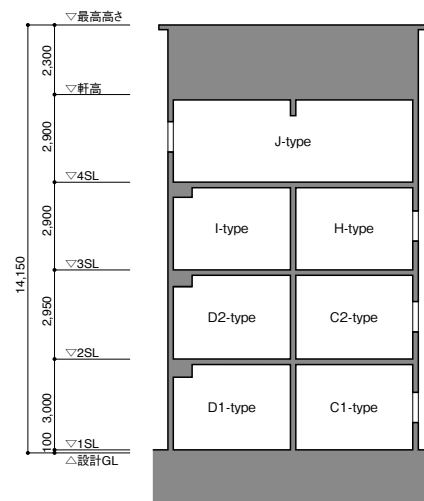
断面図



A-A断面図



B-B断面図



C-C断面図

●内部仕上表

	室名	床	壁	天井	天井高(mm)
共用部分	風除室	磁器質タイル	天然石貼及びタイル貼	吹付仕上	2,500
	エントランスホール	磁器質タイル	天然石貼及びタイル貼	吹付仕上	2,500
	メールコーナー	磁器質タイル	天然石貼及びタイル貼	吹付仕上	2,500
	廊下	塩ビシート	吹付タイル(一部タイル貼)	吹付仕上	2,400(一部2,300)
	管理室	塩ビシート	ビニールクロス	ビニールクロス	2,300
住居専有部分	玄関	磁器質タイル	ビニールクロス	ビニールクロス	2,310
	廊下	フローリング	ビニールクロス	ビニールクロス	2,300
	洋室・D	フローリング	ビニールクロス	ビニールクロス	2,400~2,690
	クローゼット・ウォークインクローゼット	フローリング	ビニールクロス	ビニールクロス	クローゼット:2,000 ウォークインクローゼット:2,300
	キッチン	フローリング	ビニールクロス	ビニールクロス	2,300
	便所	ホモジニアスピニル床タイル	ビニールクロス	ビニールクロス	2,300
	洗面所	ホモジニアスピニル床タイル	ビニールクロス	ビニールクロス	2,300
	浴室	FRP製ユニットバス(1216:A・B・C・D・E・F・G・H・Iタイプ、1416:Jタイプ)			

●外部仕上表

外壁	45二丁掛タイル(一部天然石、ボーダータイル)、吹付タイル
アプローチ	床:天然石貼
バルコニー	床:塩ビシート貼 天井:吹付仕上 手摺(外側):ボーダータイル(一部天然石、アルミパイプ) 手摺(内側):吹付タイル
屋根	フッ素塗装ガルバリウム鋼板段葺き仕上げ

Plan Variation

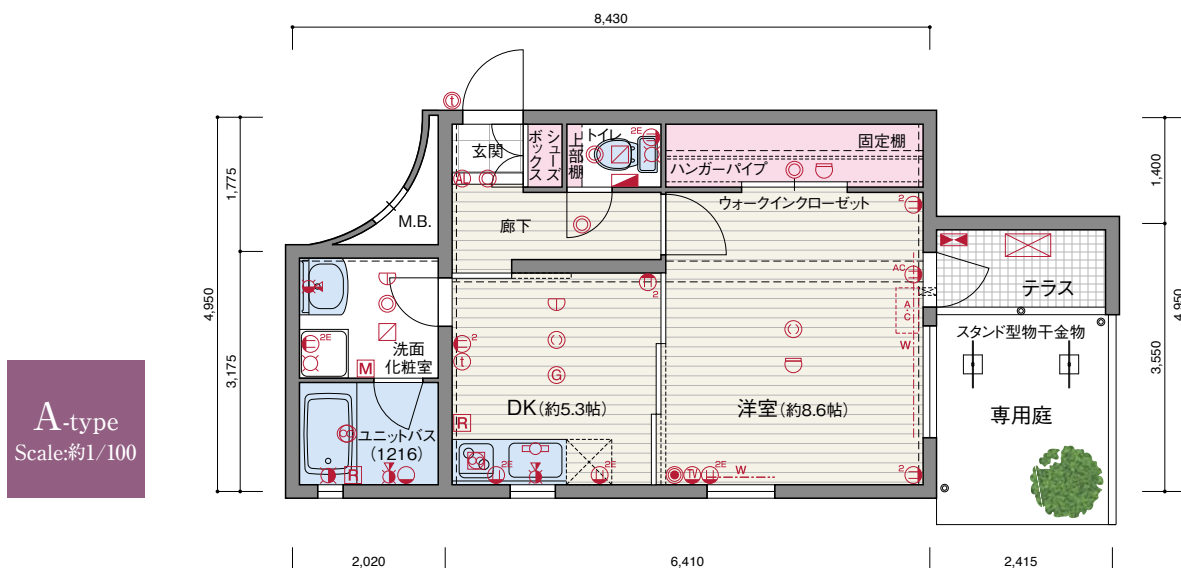
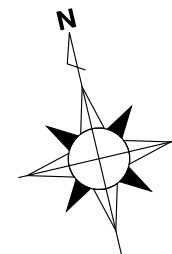
タイプ別平面詳細図

A-type

1DK/1F(1戸)

住戸専有面積 39.53㎡
専用庭面積 9.63㎡

	北		南		西		東		南		北	
	西面		南面		東面		南面		東面		北面	
4F	E3 401		F3 402		G2 403		J 404				4F	
3F	E2 301		F2 302		G1 303		B2 304		I 306		H 305	
2F	E1 201		F1 202		G1 203		B2 204		D2 206		C2 205	
1F	エントランスホール		A 101		B1 102		D1 104		C1 103		1F	



A-type
Scale:約1/100

B1-type

1K/1F(1戸)

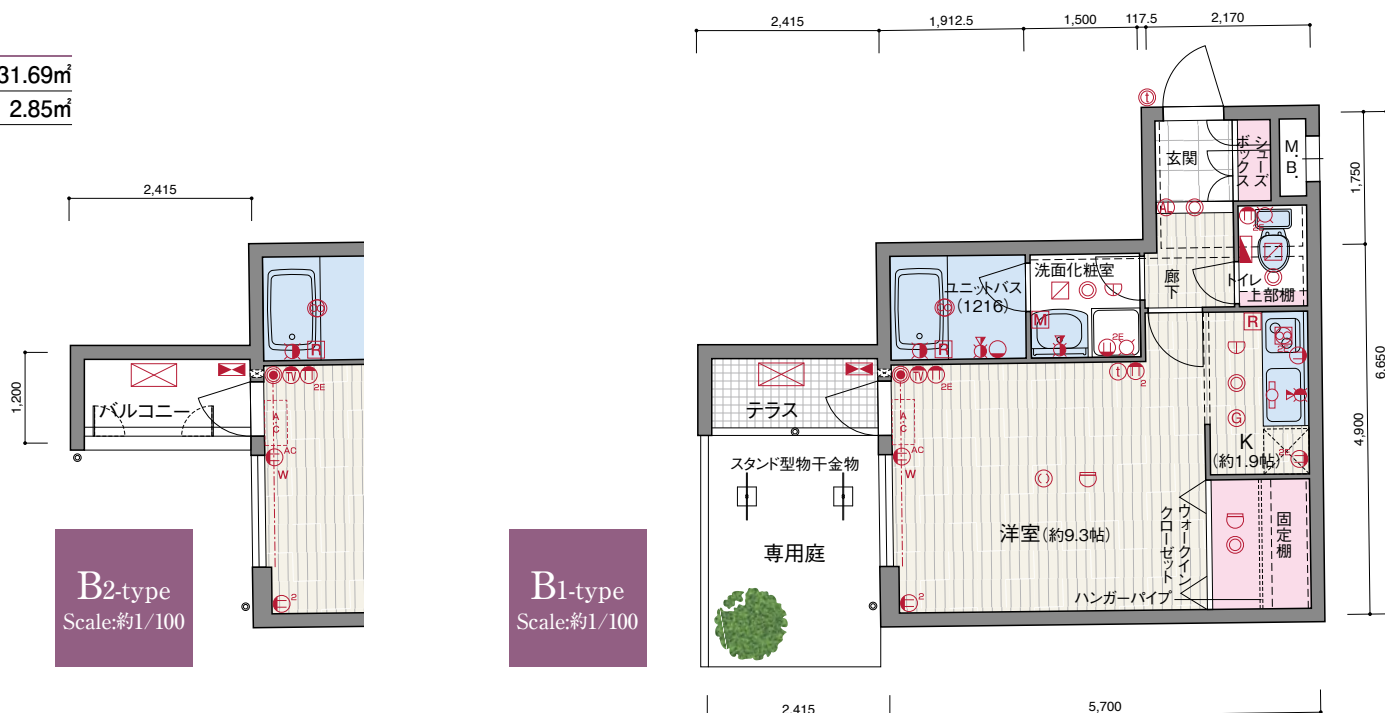
住戸専有面積 31.69㎡
専用庭面積 9.55㎡

	北		南		西		東		南		北	
	西面		南面		東面		南面		東面		北面	
4F	E3 401		F3 402		G2 403		J 404				4F	
3F	E2 301		F2 302		G1 303		B2 304		I 306		H 305	
2F	E1 201		F1 202		G1 203		B2 204		D2 206		C2 205	
1F	エントランスホール		A 101		B1 102		D1 104		C1 103		1F	

B2-type

1K/2~3F(2戸)

住戸専有面積 31.69㎡
バルコニー面積 2.85㎡



B2-type
Scale:約1/100

B1-type
Scale:約1/100

Plan Variation

タイプ別平面詳細図

C1-type

1DK/1F(1戸)

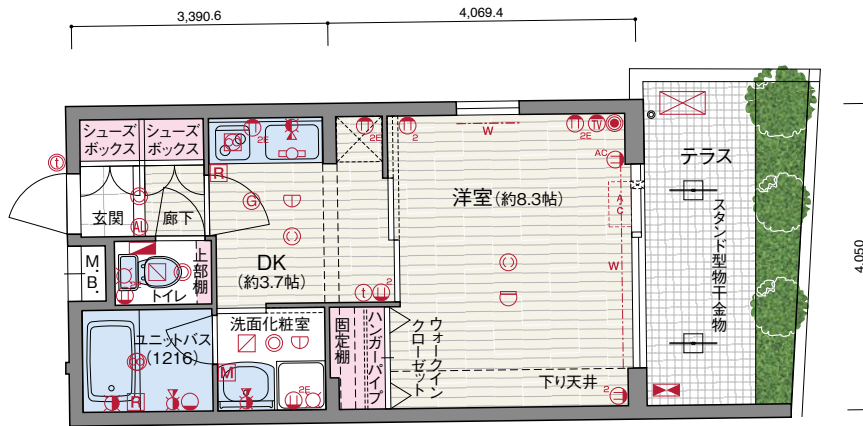
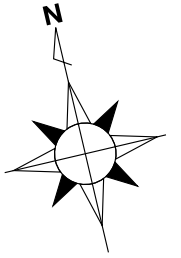
住戸専有面積 30.21㎡
専用庭面積 9.71㎡

C2-type

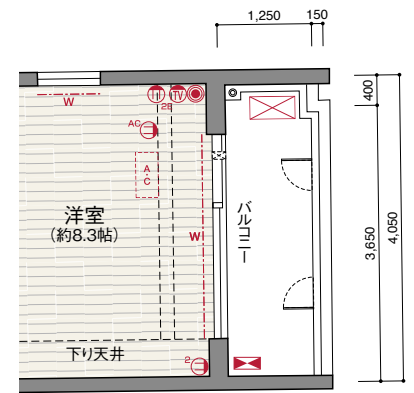
1DK/2F(1戸)

住戸専有面積 30.21㎡
バルコニー面積 5.61㎡

	北		南		西		東		南		北	
	西面		南面		東面		北面		東面		北面	
4F	E3 401	F3 402	G2 403				J 404					4F
3F	E2 301	F2 302	G1 303	B2 304			I 306	H 305				3F
2F	E1 201	F1 202	G1 203	B2 204			D2 206	C2 205				2F
1F	エントランス ホール		A 101	B1 102			D1 104	C1 103				1F



C1-type
Scale: 約1/100



C2-type
Scale: 約1/100

D1-type

1DK/1F(1戸)

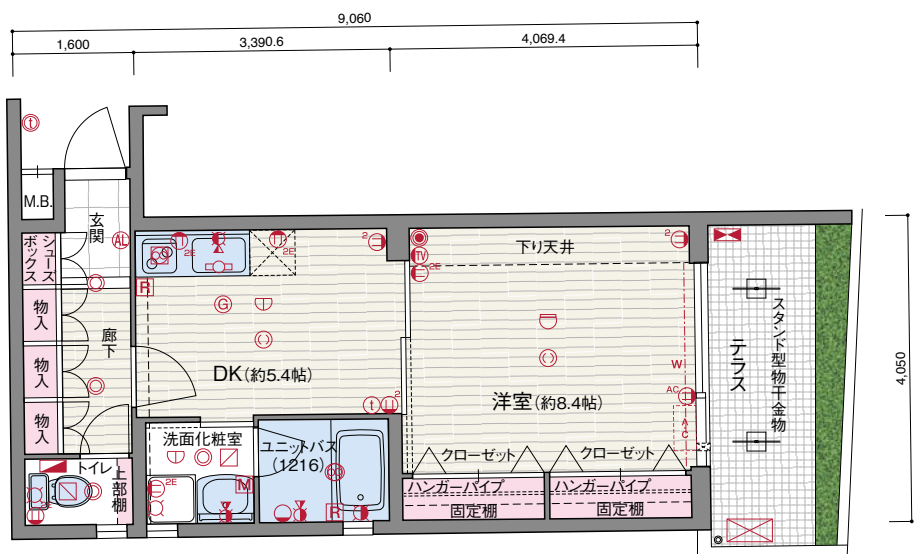
住戸専有面積 37.78㎡
専用庭面積 8.44㎡

D2-type

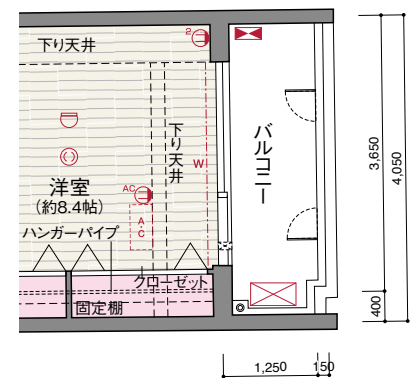
1DK/2F(1戸)

住戸専有面積 37.78㎡
バルコニー面積 5.61㎡

	北		南		西		東		南		北	
	西面		南面		東面		北面		東面		北面	
4F	E3 401	F3 402	G2 403				J 404					4F
3F	E2 301	F2 302	G1 303	B2 304			I 306	H 305				3F
2F	E1 201	F1 202	G1 203	B2 204			D2 206	C2 205				2F
1F	エントランス ホール		A 101	B1 102			D1 104	C1 103				1F



D1-type
Scale: 約1/100



D2-type
Scale: 約1/100

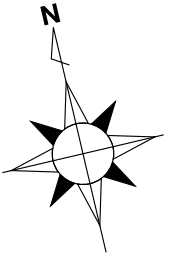
E1-type

1K/2F(1戸)

住戸専有面積 30.04㎡

バルコニー面積 6.09㎡

北		南		西		東		南		東		北			
西面		南面		東面		南面		東面		北		東面			
E3 401	F3 402	G2 403	J 404												
E2 301	F2 302	G1 303	B2 304	I 306	H 305										
E1 201	F1 202	G1 203	B2 204	D2 206	C2 205										
エントランス ホール		A 101	B1 102	D1 104	C1 103										



E2-type

1K/3F(1戸)

住戸専有面積 30.04㎡

バルコニー面積 3.81㎡

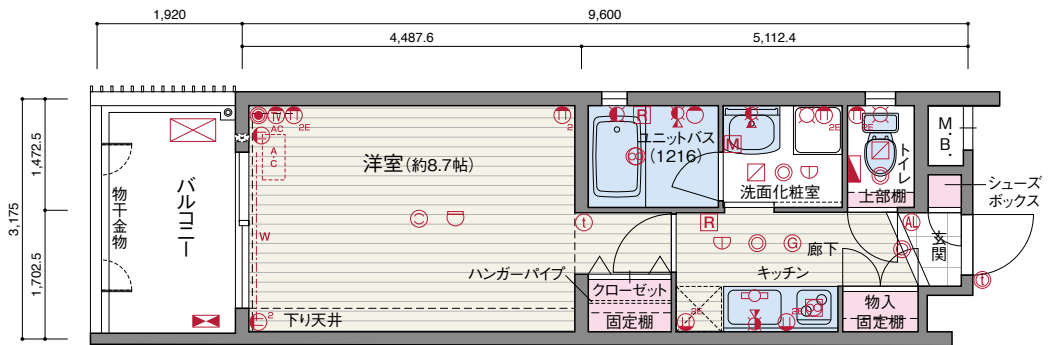
E3-type

1K/4F(1戸)

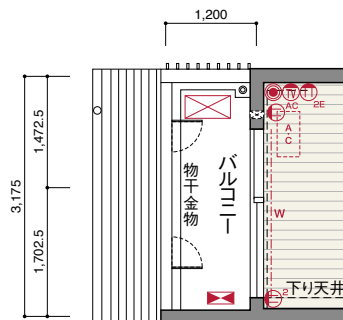
住戸専有面積 30.04㎡

バルコニー面積 3.81㎡

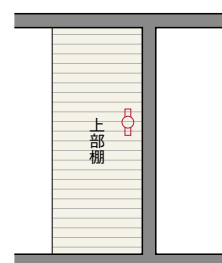
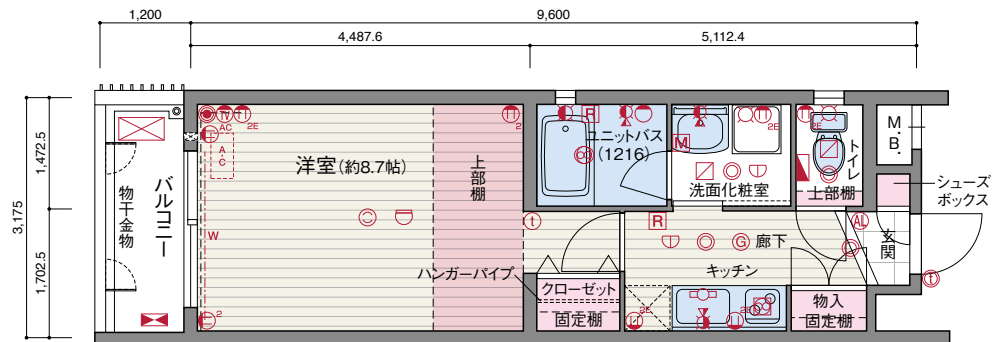
E1-type
Scale:約1/100



E2-type
Scale:約1/100



E3-type
Scale:約1/100



Plan Variation

タイプ別平面詳細図

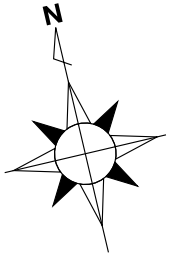
F1-type

1DK/2F(1戸)

住戸専有面積 35.35㎡

バルコニー面積 6.09㎡

北		南		西		東		北	
西面		南面		東面					
4F	E3 401	F3 402	G2 403			J 404			F14
3F	E2 301	F2 302	G1 303	B2 304		I 306	H 305		TM3
2F	E1 201	F1 202	G1 203	B2 204		D2 206	C2 205		TM2
1F	エントランス ホール		A 101	B1 102		D1 104	C1 103		1F



F2-type

1DK/3F(1戸)

住戸専有面積 35.35㎡

バルコニー面積 3.81㎡

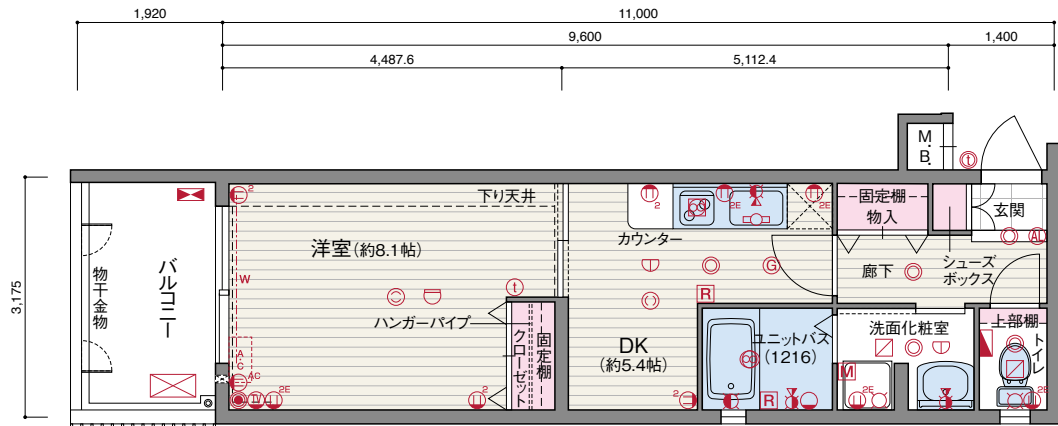
F3-type

1DK/4F(1戸)

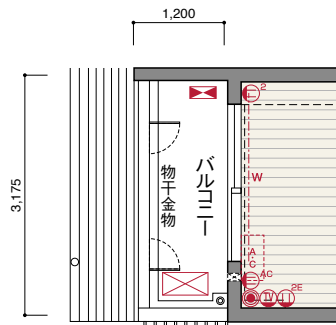
住戸専有面積 35.35㎡

バルコニー面積 3.81㎡

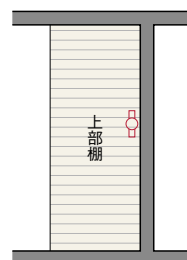
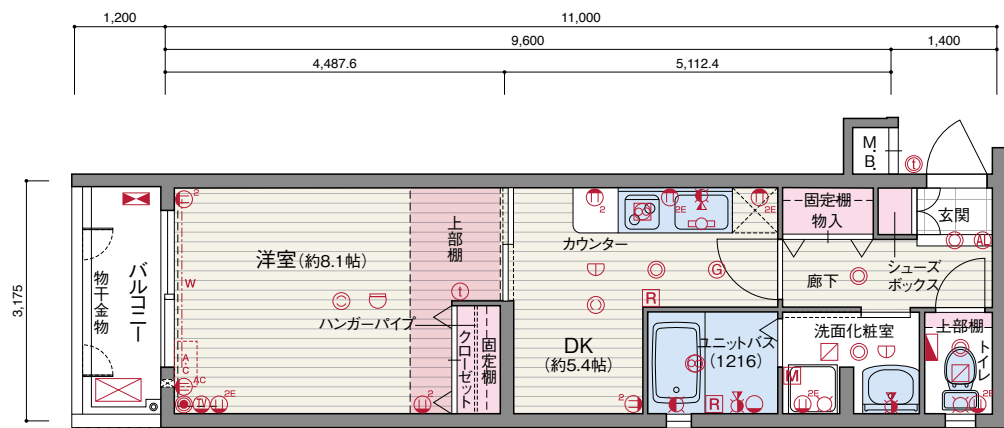
F1-type
Scale:約1/100



F2-type
Scale:約1/100



F3-type
Scale:約1/100



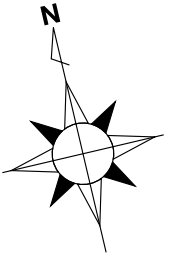
G1-type

1DK/2~3F(2戸)

住戸専有面積 31.73㎡

バルコニー面積 2.89㎡

		北		南		西		東		南		北	
		西面		南面		東面							
F4	E3 401	F3 402	G2 403	J 404									
F3	E2 301	F2 302	G1 303	B2 304	I 306	H 305							
F2	E1 201	F1 202	G1 203	B2 204	D2 206	C2 205							
F1	エントランス ホール		A 101	B1 102	D1 104	C1 103							



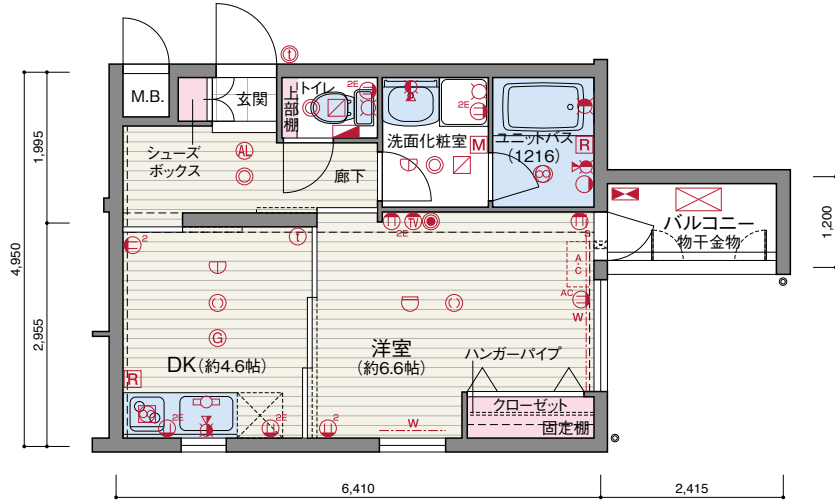
G2-type

1DK/4F(1戸)

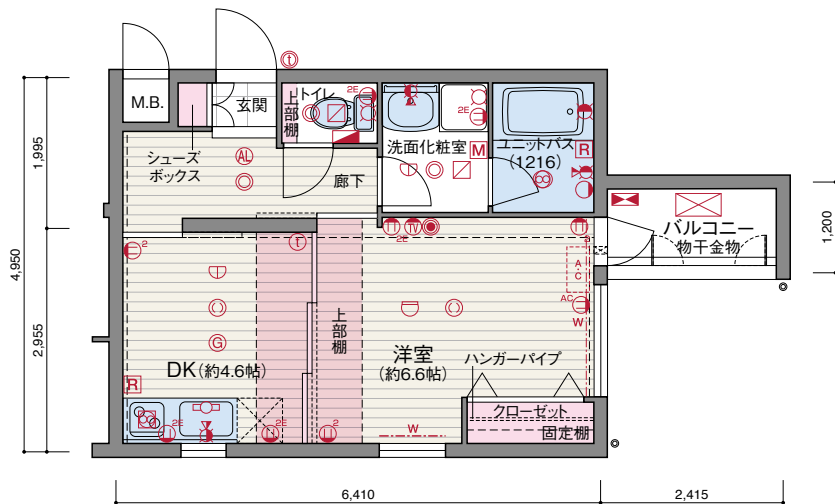
住戸専有面積 31.73㎡

バルコニー面積 2.89㎡

G1-type
Scale:約1/100

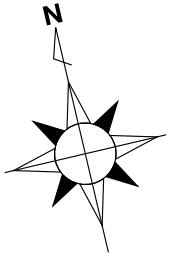


G2-type
Scale:約1/100



Plan Variation

タイプ別平面詳細図



H-type

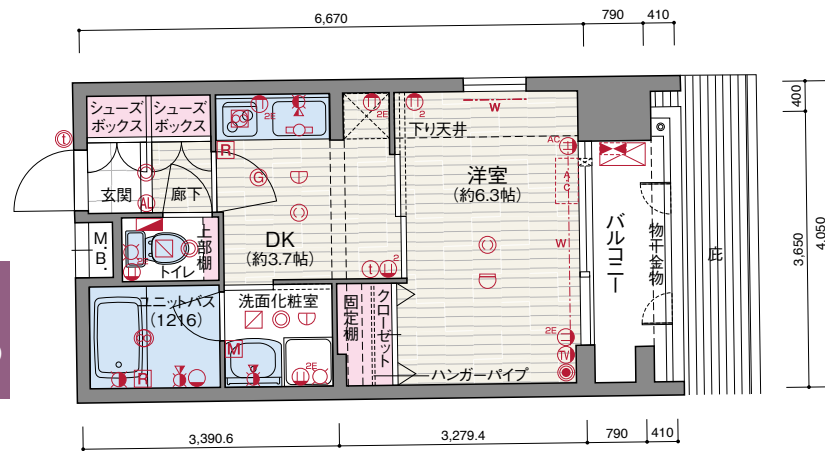
1DK/3F(1戸)

住戸専有面積 27.01㎡

バルコニー面積 4.17㎡

	北		南		東		南		北	
	西面		南面		東面		東面		西面	
4F	E3 401	F3 402	G2 403				J 404			H4 404
3F	E2 301	F2 302	G1 303	B2 304	I 306	H 305				H3 305
2F	E1 201	F1 202	G1 203	B2 204	D2 206	C2 205				H2 205
1F	エントランス ホール		A 101	B1 102	D1 104	C1 103				H1 103

H-type
Scale:約1/100



I-type

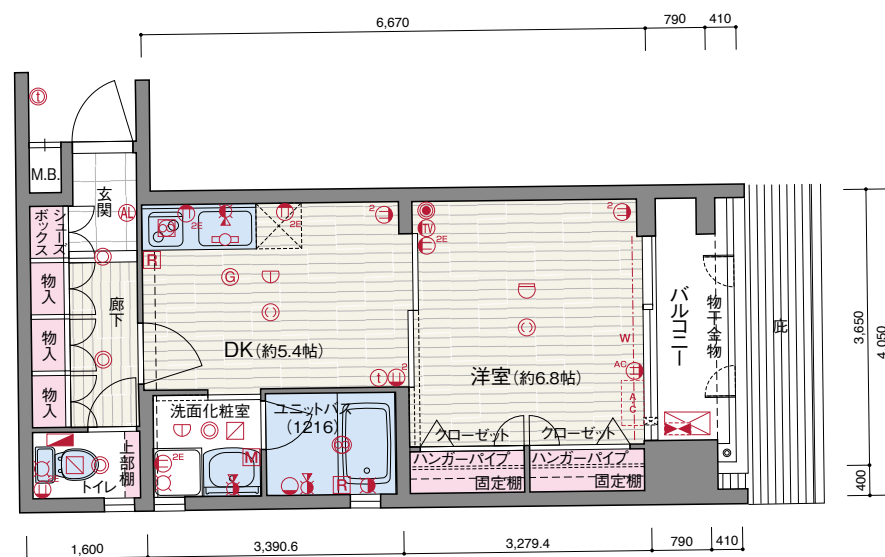
1DK/3F(1戸)

住戸専有面積 34.58㎡

バルコニー面積 4.17㎡

	北		南		東		南		北	
	西面		南面		東面		東面		西面	
4F	E3 401	F3 402	G2 403				J 404			H4 404
3F	E2 301	F2 302	G1 303	B2 304	I 306	H 305				H3 305
2F	E1 201	F1 202	G1 203	B2 204	D2 206	C2 205				H2 205
1F	エントランス ホール		A 101	B1 102	D1 104	C1 103				H1 103

I-type
Scale:約1/100



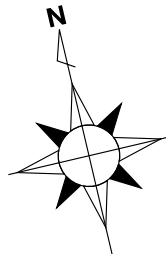
J-type

1LDK+F/4F(1戸)

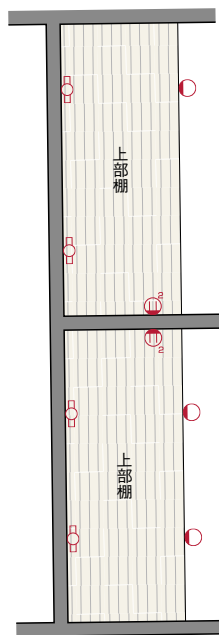
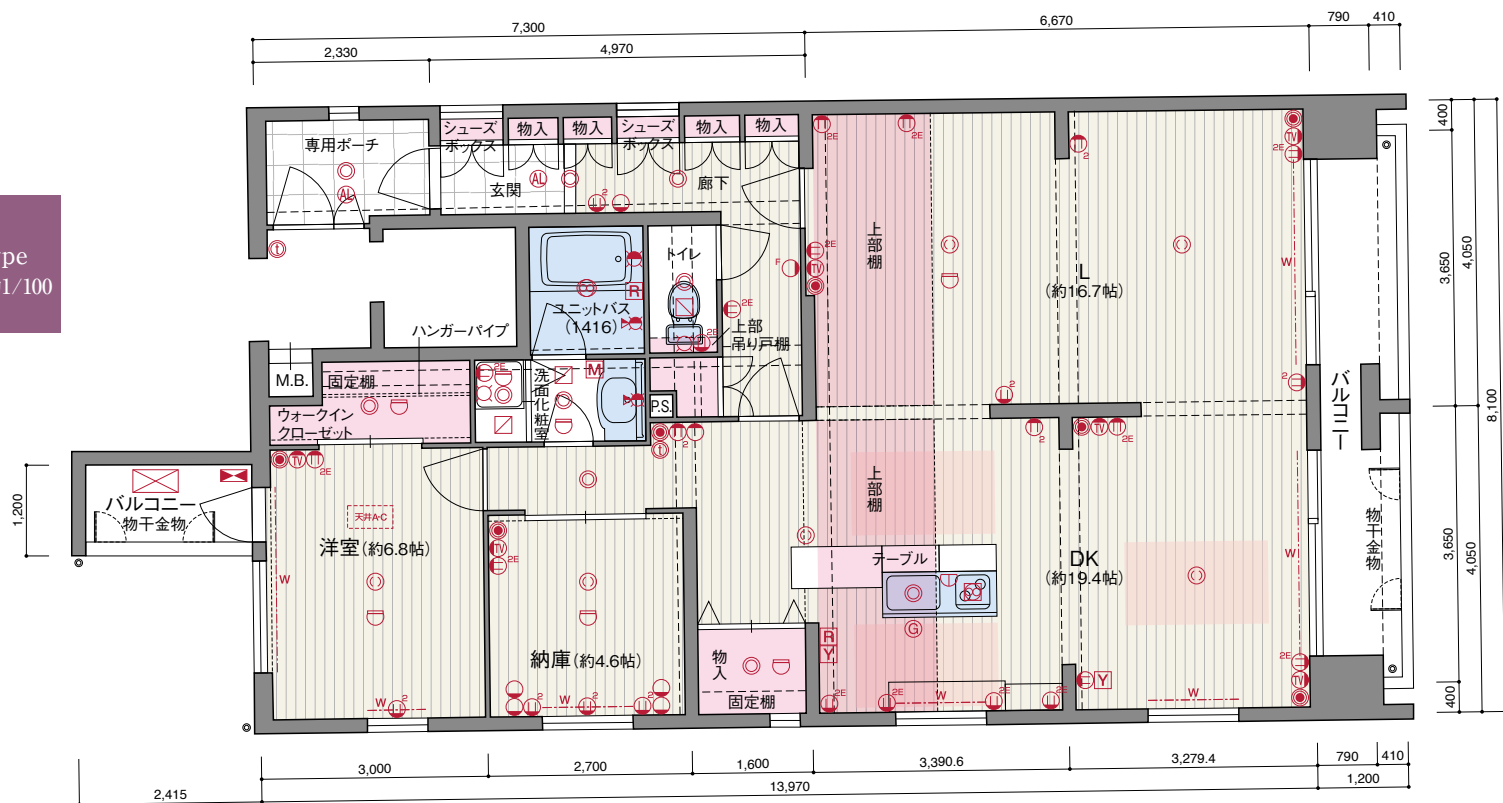
住戸専有面積 106.94㎡

バルコニー面積 11.21㎡

	北	南	西	東	南	北
	西面	南面	東面			
4F	E3 401	F3 402	G2 403	J 404		
3F	E2 301	F2 302	G1 303	B2 304	I 306	H 305
2F	E1 201	F1 202	G1 203	B2 204	D2 206	C2 205
1F	エントランス ホール		A 101	B1 102	D1 104	C1 103



J-type
Scale:約1/100



設備記号凡例

- | | | | | |
|---------------|------------|--------------|---------------------|------------------|
| ガス給湯器 | ガス給湯器用リモコン | 浴室乾燥機用リモコン | 浴室暖房乾燥機 (24時間換気機能付) | レンジフード |
| 副吸込口 | 分電盤 | 浴室乾燥機用リモコン | 埋込2ロコンセント | 埋込1ロコンセント(エアコン用) |
| 水栓 | 湯水混合栓 | 湯水混合栓シャワー付 | 埋込2ロコンセント(アース付) | 自動火災報知設備 |
| ガス漏れ警報器 | エアコン | エアコン室外機 | 自動火災報知設備 | 自動火災報知設備 |
| 蛍光灯 | 照明器具壁付 | 引掛シーリング | オートライト | ダウンライト |
| インターホン(親機・子機) | 電話用・LAN用受口 | カーテンレール(ダブル) | フットライト | テレビ用受口 |
| 床暖房リモコン | | | M.B. メーターボックス | P.S. パイプスペース |

※各タイプ別平面詳細図は、設計図に基づき制作したものです。施工上の都合により、変更されている場合があります。詳細については、設計図書にてお確かめ下さい。

ベラジオシリーズ



ベラジオ四条堀川
平成13年3月竣工



ベラジオ二条城前
平成13年6月竣工



ベラジオ鳥丸御池
平成13年12月竣工



ベラジオ御所東
平成14年1月竣工



ベラジオ四条鳥丸
平成14年6月竣工



ベラジオ河原町御池
平成14年12月竣工



ベラジオ鳥丸三条
平成15年7月竣工



ベラジオ五条鳥丸
平成16年2月竣工



ベラジオ四条鳥丸II
平成16年6月竣工



ベラジオ鳥丸御池II
平成17年2月竣工



ベラジオ京都高台寺
平成17年3月竣工



ベラジオ四条鳥丸III
平成17年8月竣工



ベラジオ京都神泉苑
平成18年3月竣工



ベラジオ京都清水
平成18年8月竣工



ベラジオ五条堀川
平成19年2月竣工



ベラジオ鳥丸東
平成19年7月竣工



ベラジオ富小路
平成19年11月竣工



ベラジオ嵐山
平成20年3月竣工



ベラジオ四条大宮
平成20年3月竣工



ベラジオ四条大宮II
平成20年3月竣工



ベラジオ京都鴨川
平成20年7月竣工



ベラジオ五条堀川II
平成21年1月竣工



ベラジオ京都駅東
平成20年12月竣工

BELLAGIO

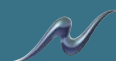
ベラジオ京都鴨川 *Secondo*

ベラジオ——それは
アセットインベストメントの
新しいスタンダード。

日本ホールディングスが提唱する先進のマンション・シリーズ、それが「ベラジオ」です。コンセプトは、〈都市の美しきくつろぎ〉。フォルムにおいて、プランニングにおいて、さらにロケーションにおいても高品位を貫き、都心のパーソナル・スペースに新たな展望を切り拓きました。そこに住まう人には、満ち足りた居住性を。そこを手にする人には、豊かな資産性を—セルフ・マネージメントの時代に贈る、アセットインベストメントの新しい基準。それが「ベラジオ」なのです。

事業主（売主）

宅地建物取引業者 国土交通大臣(1)第7329号



日本ホールディングス株式会社

〒600-8009 京都市下京区四条通室町東入函谷鉾町 88 K.I. 四条ビル 3F

「日本ホールディングスホームページ」<http://www.nihon-holdings.co.jp/>

お問い合わせは「ベラジオ京都鴨川II」プロジェクト室

Phone: 075-257-8881 (代)



0120-989-072

携帯・PHS OK ※携帯・自動車電話、PHSからもご利用になれます。