

創業20周年
記念プロジェクト

京都市内供給戸数 約1,050戸以上の実績。



ベラジオ — それは
アセットインベストの新しいスタンダード。

日本ホールディングスが提唱する先進のマンション・シリーズ、それが「ベラジオ」です。コンセプトは、〈都市の美しきくつろぎ〉。フォームにおいて、プランニングにおいて、さらにロケーションにおいても高品位を貫き、都心のパーソナル・スペースに新たな展望を切り拓きました。そこに住まう人には、満ち足りた居住性を。そこを手にする人には、豊かな資産性を—セルフ・マネージメントの時代に贈る、アセットインベストメントの新しい基準。それが「ベラジオ」なのです。

売主

宅地建物取引業者 国土交通省(2)第7329号

 **日本ホールディングス株式会社**
〒600-8009 京都市下京区向楽通堂町東入面谷鉾町88 K.L. 西条ビル3F

【日本ホールディングスホームページ】 <http://www.nihon-holdings.co.jp/>

お問い合わせは「ベラジオ京都洛南グループ」プロジェクト室

Phone: 075-257-8881 (代)

 0120-989-072

B

花鳥風月、おもてなしの都^{みやこ}で。



春



花鳥風月、おもてなしの都で。

秋

秋の夜長が
あでやかに彩られる。

秋は色とりどりの紅葉が、京の街に錦絵巻を織り成します。あでやかな景色が広がる紅葉の名所が数多くあり、一年で最も人が集う季節。日中の観楓はもちろん、寺社の夜間拝観でもその美しさを堪能できます。ライトアップされた夜の紅葉は格別。池の水鏡に映る様子が感嘆を誘います。

春は街中の桜が
一斉に咲き誇る。

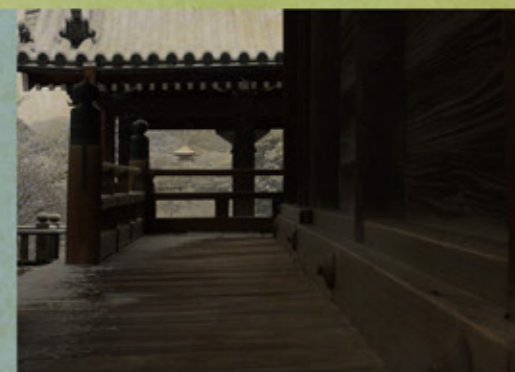
やわらかな花霞とほのかな香りが、街を覆いつくす風景。春は、京都の華やかな風情を最も感じられる季節です。鴨川縁（べり）や哲学の道に咲き誇る桜並木を始め、寺社の境内や公園、水のほとりなど、いたる所で桜が咲き競う様子は、まさに春爛漫。はんなりとした京都散策を楽しめます。



BELLAGIO
KYOTO-RAKUNAN
GROUP

冬は風雅な趣の
雪化粧をまとう。

厳しい寒さゆえに、澄みきった空気が凛と冴え渡る冬。静寂に包まれた京都には、真っ白な雪化粧も映えます。例えば一面銀世界の景色の中、黄金色に輝く金閣寺の舍利殿には神々しさを覚えるほど。他の季節にはないひっそりとした静けさの中で、人の温もりが一層心地よく感じられます。



夏の風物詩の中で
思い出を刻む。

夏の京都は、深みを増した緑と水のきらめきを感じる開放感に満ちています。この季節ならではの祭りや行事も満載。「コンチキチン」のお囃子に心躍らせる祇園祭、大文字に代表される五山の送り火、水迎で情緒豊かなひとときを過ごす川床など、昔ながらの風物詩が涼感をもたらします。

夏



冬

世界を魅了する、 悠久の古都。

世界中の人々が憧れを抱く千年の都 京都。
遙か昔、京都駅の南西には羅生門があったと言われます。それは古くから都の正門としての役割を持ち、永い月日の中で、多くの人々の物語を見守り続けてきました。今なお、多くの人が行き交う、その古都の入口に新しい物語「ベラジオ京都洛南グループ」が生まれます。

日本最古にして最大
東寺 五重塔

夏の夜空を彩る
大文字山

市内一の高さを誇る
京都タワー

都の玄関口
京都駅

JR東海道本線
「西大路駅」から
1駅3分で
「京都駅」へ



京都の主要スポットへの
快適アクセスが実現。



京都御所 (烏丸九太町)



鴨川 (祇園四条)



波月橋 (嵐山)

外観完成予想図
掲載の完成予想図は施工上の都合により、建物の形状、色彩、植栽等、多少異なる場合があります。また、敷地境界にある樹などを省略して建物を主体に描いています。

京都の玄関口に直結。



「JR京都駅」は、京都に暮らす人々を始め、観光やビジネスなど多様な目的で世界中から訪れる人々が大勢行き交うターミナルステーション。市内各地へのアクセスは言うまでもなく、例えば「JR大阪駅」へは新快速利用で31分、神戸の「JR三宮」へは同50分と、軽快なフットワークが実現します。「ペラジオ京都洛南グループ」の最寄駅は、この「JR京都駅」からわずか1駅3分の「JR西大路駅」。駅からは徒歩7分で「ペラジオ京都洛南グループ」に到着します。



JR 京都駅

JR東海道本線
「西大路駅」まで
徒歩 **7分**

Life Support Data

教育施設	
市立洛南工業高等学校	徒歩約 3分(約 200m)
市立唐橋小学校	徒歩約 5分(約 400m)
市立洛南中学校	徒歩約 10分(約 800m)
府立羽鳥高等学校	徒歩約 14分(約 1,100m)
公共施設	
京都唐橋郵便局	徒歩約 2分(約 130m)
京都府南区役所	徒歩約 15分(約 1,200m)
京都中央信用金庫九条支店	徒歩約 9分(約 700m)
京都銀行九条支店	徒歩約 16分(約 1,250m)
金融機関	
滋賀銀行九条支店	徒歩約 2分(約 100m)
京都信用金庫吉祥院支店	徒歩約 3分(約 200m)
京都中央信用金庫九条支店	徒歩約 9分(約 700m)
京都銀行九条支店	徒歩約 16分(約 1,250m)



医療施設	
宮谷眼科病院	徒歩約 1分(約 80m)
金子眼科病院	徒歩約 2分(約 160m)
布施耳鼻咽喉科	徒歩約 3分(約 200m)
大森医院	徒歩約 5分(約 400m)
沖田皮膚科医院	徒歩約 6分(約 450m)
京都九条病院	徒歩約 8分(約 600m)
ショッピング施設	
スーパー大黒屋西大路店	徒歩約 5分(約 400m)
フレスコ九条店	徒歩約 5分(約 400m)
イオン洛南ショッピングセンター	徒歩約 8分(約 600m)
イオンモールKYOTO	車で約 2分(約 2,500m)
京都駅ビル(京都伊勢丹)	車で約 3分(約 2,800m)
文化・レジャー施設	
三善院浄蔵寺	徒歩約 9分(約 700m)
吉祥院天満宮	徒歩約 10分(約 800m)
東寺	徒歩約 14分(約 1,100m)
善光寺	徒歩約 15分(約 1,200m)
梅小路公園	徒歩約 18分(約 1,400m)



東寺

真言宗の総本山。「教王護国寺」とも呼ばれる。東寺は平安京鎮護のための寺院として計画された後、嵯峨天皇より空海(弘法大師)に下賜され、真言密教の根本道場として栄えました。昭和9年に国と史跡に指定、平成6年12月には古都京都の文化財として世界遺産に登録されました。境内にある五重塔は東寺のみならず京都のシンボルになっており、54.5メートルの高さは本塔としては日本一の高さを誇っています。



東本願寺

真宗大谷派の本山。正式名称は「真宗本願」。境内には中心に位置する御影堂は開口176メートル、奥行き58メートルであり、建築面積においては世界最大の木造建築物です。また池泉廻り回遊式庭園の砂成門が隣接しており、その四季折々の変化に富んだ景観は「十三景」や「十景」と呼ばれる高い評価を受けています。秋になると紅葉が美しい事も有名です。



西本願寺

浄土真宗本願寺派の本山。境内は国指定の史跡で、古都京都の文化財として世界遺産にも登録されています。他にも桃山文化を代表する建造物や庭園が数多く残されており、平成6年に国の史跡に指定され、同年12月にユネスコ文化遺産に登録。中でも御影堂は東西48メートル、南北62メートル、高さ29メートルもあり、その大きさに圧巻されます。



いにしえ
古より選ばれし地、それが価値の証。

全国から学生が集まる、学問の都。

「学問の都」としても有名な京都市は大学、大学院、短期大学、専修学校、各種学校を合わせて合計153校にも昇ります。人口約147万人(平成23年4月)の京都市に、全国から集う学生の数は約15万人。つまり京都市の学生の数は、同市の人口の10分の1に当たります。さらにその約50%が通学不可能な地域出身者であり、大半の方が京都で下宿・寮・単身者住宅などの賃貸住宅を求めます。

Univercity Data

■京都市立看護短期大学 自転車約39分/徒歩約29分
■京都光華女子大学 自転車約12分/徒歩「西大路」駅徒歩約6分
■龍谷大学 自転車約14分/京「京」駅徒歩約10分
■地坊短期大学 自転車約15分/地下鉄「烏丸」駅徒歩約1分
■京都女子大学 自転車約16分/京「七条」駅徒歩約13分
■立命館大学 自転車約22分/市バス「立命館大学前」停下車徒歩約1分
■同志社大学 自転車約25分/地下鉄「今出川」駅徒歩約1分
■京都府立医科大学 自転車約25分/市バス「府立医大病院前」停下車徒歩約1分
■京都大学 自転車約27分/市バス「京大正門前」停下車徒歩約3分



大手企業が密集する南区の商業エリア。

京都市南区に建つ「ベラジオ京都洛南グループ」の周辺には、世界に名立たる大手企業が密集。南区最大級の商業エリアを形成しており、商業の盛んな地域としての活気が、便利で快適な暮らしをサポートします。さらに、社員総数も大規模な大手企業の本社が集まっていることから、現在、南区の単身世帯は総世帯数の4割以上を占めるという状況に。単身者用マンションの需要が、かなり高い地域と言えるでしょう。



南区の大手企業

任天堂・TOWA・日本電産
ワコールホールディングス
第一工業製薬・工場製作所
ジェーエス・ユアサコーポレーション
日本新薬・ニッセンホールディングス

南区の総世帯数から占める単身世帯の割合

総世帯数 44,942世帯	単身者世帯数 18,602世帯
------------------	--------------------

単身世帯数
約41%
を占めます

※H23年11月現在

世界中の観光客を招く、魅力の地。

平成20年度に京都に訪れた観光客は約5,000万人。その後毎年増加の傾向にあり、世界でも有数の観光都市と言えます。多くの観光客による経済効果やその結果得られる雇用効果があり、長年繁栄し続ける地域と言えるでしょう。歴史の重みに加えて、潤いと活性化を兼ね備えた、いつの時代も人々の心を魅了する都市です。

京都市内年間観光客数

約 **5,000** 万人

平成22年	49,550,000
平成21年	46,900,000 (インフルエンザの影響で減少)
平成20年	50,210,000

観光客数(観光客)は観光客数(観光客)より

京都府条例により物件価値の高騰。

美しい京都の景観を守り形成するために、京都府景観条例が設けられています。中でも高度景観が厳しいため、高層マンションや賃貸物件の住戸数は減少の傾向がみられています。しかしながら好環境好立地に住みたい人は数多くいます。そのため物件の価値は大変貴重なものになる事が予想されます。

国内最大級の内陸型水族館建設中。

日本初(※)内陸型大規模水族館が開業予定。2012年春に開業予定の「京都水族館」は、日本で初めてとなる内陸型水族館です。コンセプトは「川～海～里山へ」と通る京都の水のつながりと生き物の関係を表すこと。風土を生かした京都ならではの水族館として、より京都を身近に感じられる場所の一つになるのではないのでしょうか。

※オリックス不動産調べ。内陸型大規模水族館を沿岸部まで50km、延床面積10,000㎡以上と定義。



「安心」が同居する、京都生活仕様の居住性能。

機能性とデザイン性のクオリティーに妥協せず、上質感を追求した「ベラジオ京都洛南グループ」。
もちろん24時間・365日、安心・安全に暮らすためのシステムや設備も整えました。京都のマンションを
数多く手掛けた実績があるからこそ、京都に住まう方の視点を生かした居住性能の高さには自信があります。

Security

宅配ボックス

不在時も安心の
エントランス
宅配ボックス

●留守中のお届けものを保管する
宅配ボックスを設置しました。再配達の手
続など面倒な手続きは不要。不在時のお荷
物を保管するので、安心してお出掛けいた
だけます。また、前入れ後ろ出しタイプな
のでより安全です。



●郵便受け前入れ後ろ出しタイプ
プッシュロック式でプライバシーを守ります。



オートロック・TVモニター

安心のオートロックシステムに
TVモニターをプラス

エントランスには来訪者を映像と音声で
確認してドアを解錠できるカラーモニター
付オートロックシステムを採用。
不要な来訪者の侵入を防ぎ、暮らしの
安全性・防犯性を高めています。



エントランス 住戸内

24時間設備遠隔監視システム

24時間体制で安心セキュリティー

万一の火災など、各戸・共用設備の異常を
24時間体制で管理します。緊急時には監
視センターより係員が急行します。



玄関

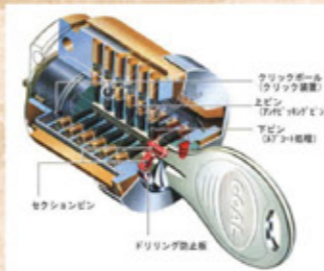
安全性に配慮した
防犯性の高い
玄関ドア

玄関にはドアスコープ、ダブルロックを設
置。都会暮らしの安全性に配慮しています。
プッシュハンドルを使用。「押す」「引く」
だけの動作で簡単に扉を開けられます。
耐震仕様の玄関ドアを採用。



ディンプルキー

3方向から多数のピンタンブラー
を備えた高性能ピンシリンダーで、
カギ違い数は120億通り。都市生
活におけるプライバシーと安全性
の確保に努めています。



熱感センサーオートライト

玄関には人の熱を感じて自動点灯、自動消灯する
センサーオートライトを設置しました。



防犯カメラ

共用部10ヶ所に
防犯カメラを設置

共用部分の10ヶ所に高性能防犯カメラを設置。
都会での一人暮らしの女性も安心して生活して
いただけます。居住者の生活の安全を確実に見
守ります。



エントランス完成予想図
複数の完成予想図は施工上の都合により、
建物の形状、色彩、植栽等、
多少異なる場合があります。

Safety

バリアフリー

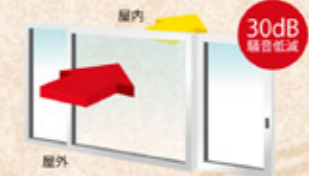
バリアフリー対応で快適な暮らし

玄関、ユニットバス、バルコニーを除く住戸内と、マンションの共有部分は全て
バリアフリー対応。障害者や高齢者も、快適に暮らしていただくことを考えて
設計された、すべての人にやさしいマンションです。

Silent

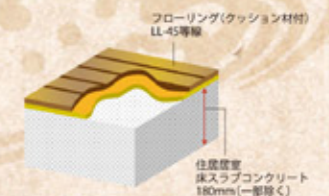
防音サッシ

住戸内の窓に、遮音性に優れた防音サッシ
T-2 (30等級線) を採用しました。外
部からの音を大きく抑え、静かな暮らし
をお届けします。



遮音フローリング

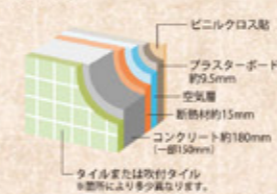
木のナチュラルなやさしさと高級感が溢
れるフローリングフロア。上下階の生活
音の音漏れを考慮し、遮音性に優れた
LL-45等級を採用しています。



Structure

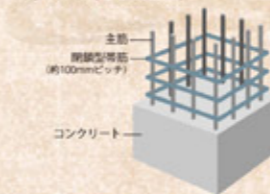
外壁

外壁のコンクリートは約180ミリ厚（一
部約150ミリ）、内側には断熱材を施した
多重構造で建物の遮音性と断熱性を高め
ています。



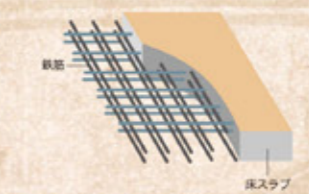
柱

建物を支える構造柱には耐力的な粘りを
与えるため、主筋を束ねる帯筋ピッチに
閉鎖型帯筋を採用。これにより耐震性、
耐久性を高めています。



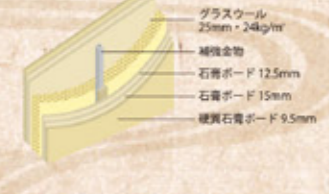
床スラブ

床スラブには耐震性、耐久性に優れた鉄
筋を二重に組むダブル配筋を施し、構造
強度を高めています。



耐火・遮音間仕切壁

戸境界の間仕切壁に耐火性・遮音性に優
れたナイスタッドを仕様。安らかな居住
環境をつくります。



京都ライフに心地よさを約束する多彩な設備。

日々の暮らしの拠点となる居住空間には、居心地の良さにこだわった設備を多彩に取り入れました。機能性が高く使い勝手の良い設備は、「京都に住まう」というステイタスライフに快適性と利便性をもたらし、さらにライフスタイルの可能性を大きく広がります。

Kitchen



シングルレバー水栓

温調・水量調節がレバー操作で簡単にできるシングルレバー水栓。



キッチンパネル

ホーローキッチンパネルは表面がガラス質だから汚れが染み込まず、しつこい汚れもサッとふくだけでキレイになります。



2口コンロ

天板は丈夫なホーロートッププレート (W450) を採用。天ぷら油加熱防止機能付。



レンジフード

汚れが染み込まない高品位ホーローを整流板に採用しました。頑固な油污もサッと拭くだけでキレイになります。



Bath Room



※写真はCタイプユニットバス (1116)

24時間換気システム

室内をクリーンな環境に保つ3室24時間換気システム。

自然吸気口から常時少量の新鮮な空気を取り入れ、浴室暖房乾燥システムで室内の汚れた空気を24時間屋外に排出、住まいの空気をいつもクリーン&リフレッシュします。



浴室暖房乾燥機リモコン

Powder Room



シングルレバー式シャワー水栓

シャワーヘッドを引き出して使えるので、洗髪にとっても便利です。



ホーローボウル

ボウルは黄色の心配のない高品位ホーロー製。優れた耐久性を持ち、汚れも簡単に落とせるので、お手入れも簡単です。



Toilet



暖房・温水・洗浄機能付き便座



エアコン標準装備

全住戸1カ所に冷暖房エアコンを標準装備。季節に関係なく、ご入居されたその日から快適にお過ごしいただけます。



BS/CS放送が受信可能

専用チューナーに接続するだけで、世界のニュースやコンサート、スポーツ、映画など多彩なチャンネルをお楽しみいただけるアンテナ設備を導入。都会のマンションライフを満喫していただけるようになっています。(契約・使用料は別途)



C3' TYPE

内観完成予想図

掲載のイラストはイメージベースにつき、実際の完成住戸とは多少異なる場合があります。又、家具、備品は含まれておりません。

インターネット完備

TV/LAN 端子が部屋の壁面に埋め込まれています。LAN ポート側に接続しパソコンへつなげば、インターネットを利用することができます。プロバイダー費用と回線使用料も管理費に含まれているので、別途費用も必要なく、面倒な手続きなしに入居日から利用が可能です。テレビと電話とインターネットの同時利用も可能です。

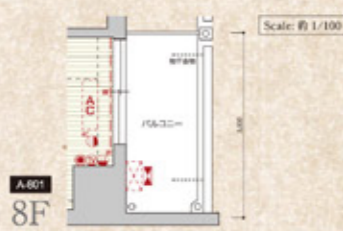
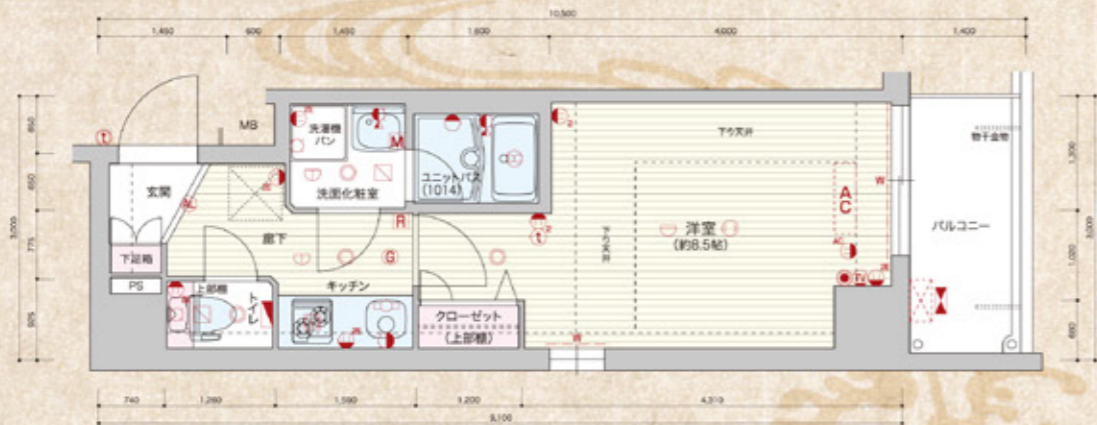
A TYPE

1K/2~8F(7戸)

住戸専有面積 26.16㎡
バルコニー面積 4.20㎡

Scale: 約 1/80

階	1	2	3	4	5	6	7	8
1F	エントランス	エントランス	エントランス	エントランス	エントランス	エントランス	エントランス	エントランス
2F	エントランス	エントランス	エントランス	エントランス	エントランス	エントランス	エントランス	エントランス
3F	エントランス	エントランス	エントランス	エントランス	エントランス	エントランス	エントランス	エントランス
4F	エントランス	エントランス	エントランス	エントランス	エントランス	エントランス	エントランス	エントランス
5F	エントランス	エントランス	エントランス	エントランス	エントランス	エントランス	エントランス	エントランス
6F	エントランス	エントランス	エントランス	エントランス	エントランス	エントランス	エントランス	エントランス
7F	エントランス	エントランス	エントランス	エントランス	エントランス	エントランス	エントランス	エントランス
8F	エントランス	エントランス	エントランス	エントランス	エントランス	エントランス	エントランス	エントランス



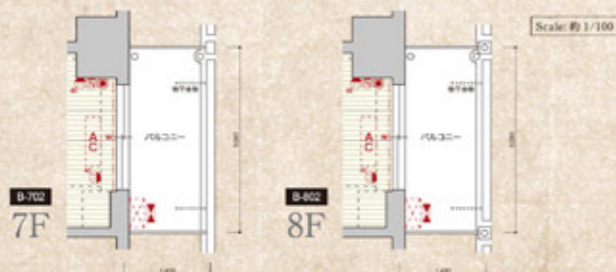
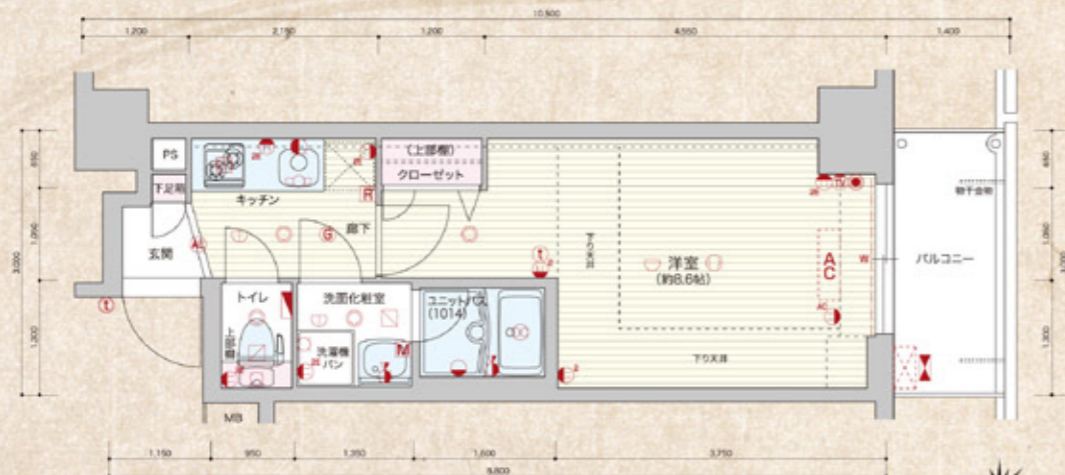
B TYPE

1K/2~8F(7戸)

住戸専有面積 24.95㎡
バルコニー面積 4.20㎡

Scale: 約 1/80

階	1	2	3	4	5	6	7	8
1F	エントランス	エントランス	エントランス	エントランス	エントランス	エントランス	エントランス	エントランス
2F	エントランス	エントランス	エントランス	エントランス	エントランス	エントランス	エントランス	エントランス
3F	エントランス	エントランス	エントランス	エントランス	エントランス	エントランス	エントランス	エントランス
4F	エントランス	エントランス	エントランス	エントランス	エントランス	エントランス	エントランス	エントランス
5F	エントランス	エントランス	エントランス	エントランス	エントランス	エントランス	エントランス	エントランス
6F	エントランス	エントランス	エントランス	エントランス	エントランス	エントランス	エントランス	エントランス
7F	エントランス	エントランス	エントランス	エントランス	エントランス	エントランス	エントランス	エントランス
8F	エントランス	エントランス	エントランス	エントランス	エントランス	エントランス	エントランス	エントランス



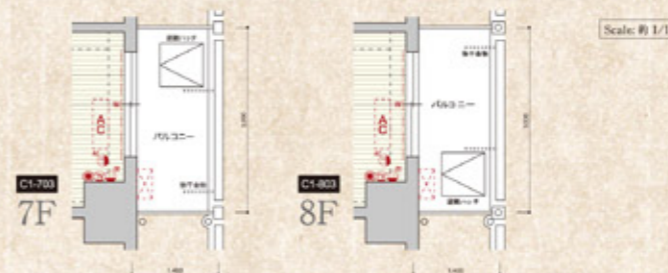
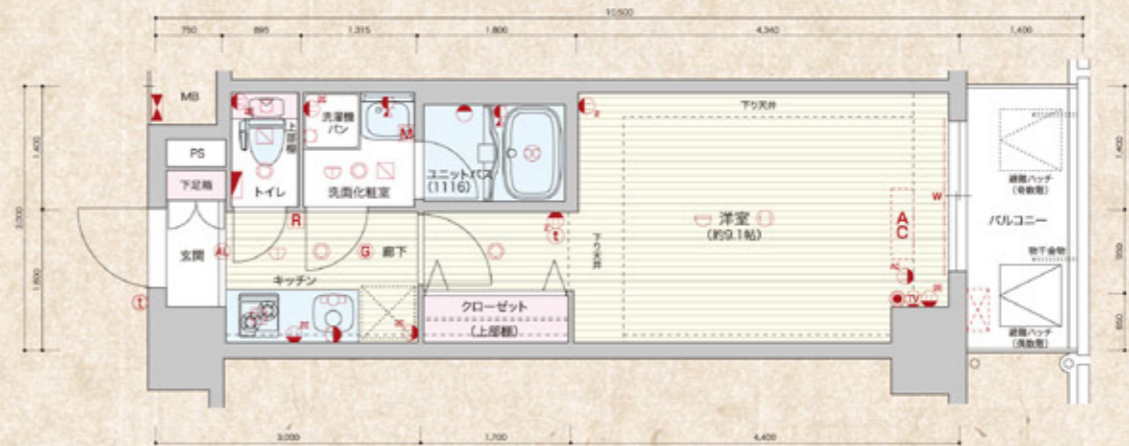
C1 TYPE

1K/2~8F(7戸)

住戸専有面積 27.30㎡
バルコニー面積 4.20㎡

Scale: 約 1/80

階	1	2	3	4	5	6	7	8
1F	エントランス	エントランス	エントランス	エントランス	エントランス	エントランス	エントランス	エントランス
2F	エントランス	エントランス	エントランス	エントランス	エントランス	エントランス	エントランス	エントランス
3F	エントランス	エントランス	エントランス	エントランス	エントランス	エントランス	エントランス	エントランス
4F	エントランス	エントランス	エントランス	エントランス	エントランス	エントランス	エントランス	エントランス
5F	エントランス	エントランス	エントランス	エントランス	エントランス	エントランス	エントランス	エントランス
6F	エントランス	エントランス	エントランス	エントランス	エントランス	エントランス	エントランス	エントランス
7F	エントランス	エントランス	エントランス	エントランス	エントランス	エントランス	エントランス	エントランス
8F	エントランス	エントランス	エントランス	エントランス	エントランス	エントランス	エントランス	エントランス



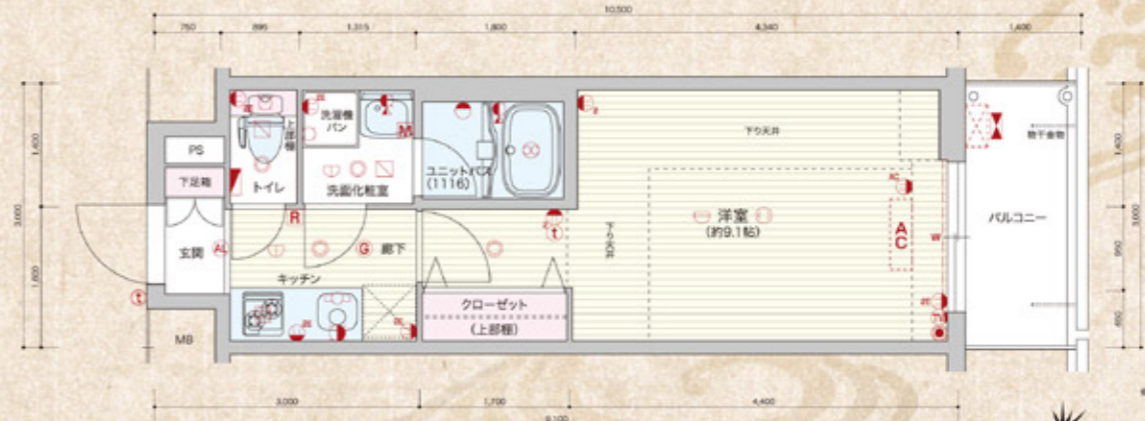
C2・C2' TYPE

1K/2~8F(14戸)

住戸専有面積 27.30㎡
バルコニー面積 4.20㎡

Scale: 約 1/80

階	1	2	3	4	5	6	7	8
1F	エントランス	エントランス	エントランス	エントランス	エントランス	エントランス	エントランス	エントランス
2F	エントランス	エントランス	エントランス	エントランス	エントランス	エントランス	エントランス	エントランス
3F	エントランス	エントランス	エントランス	エントランス	エントランス	エントランス	エントランス	エントランス
4F	エントランス	エントランス	エントランス	エントランス	エントランス	エントランス	エントランス	エントランス
5F	エントランス	エントランス	エントランス	エントランス	エントランス	エントランス	エントランス	エントランス
6F	エントランス	エントランス	エントランス	エントランス	エントランス	エントランス	エントランス	エントランス
7F	エントランス	エントランス	エントランス	エントランス	エントランス	エントランス	エントランス	エントランス
8F	エントランス	エントランス	エントランス	エントランス	エントランス	エントランス	エントランス	エントランス



C2・C2' TYPEは
反転となります。
一部建具やドレインの位
置が異なります。

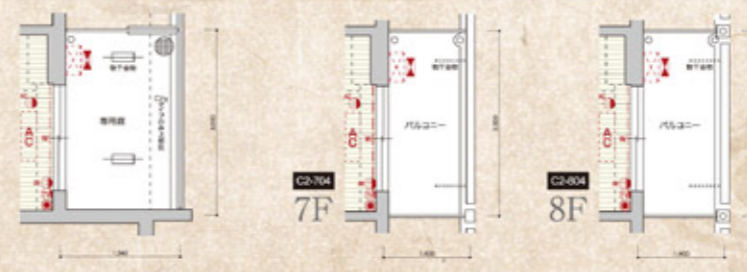
※2Fバルコニーにはスリットはありません。

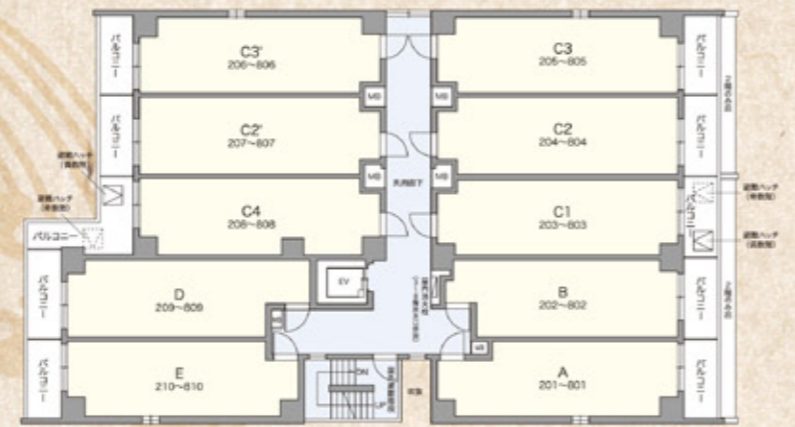
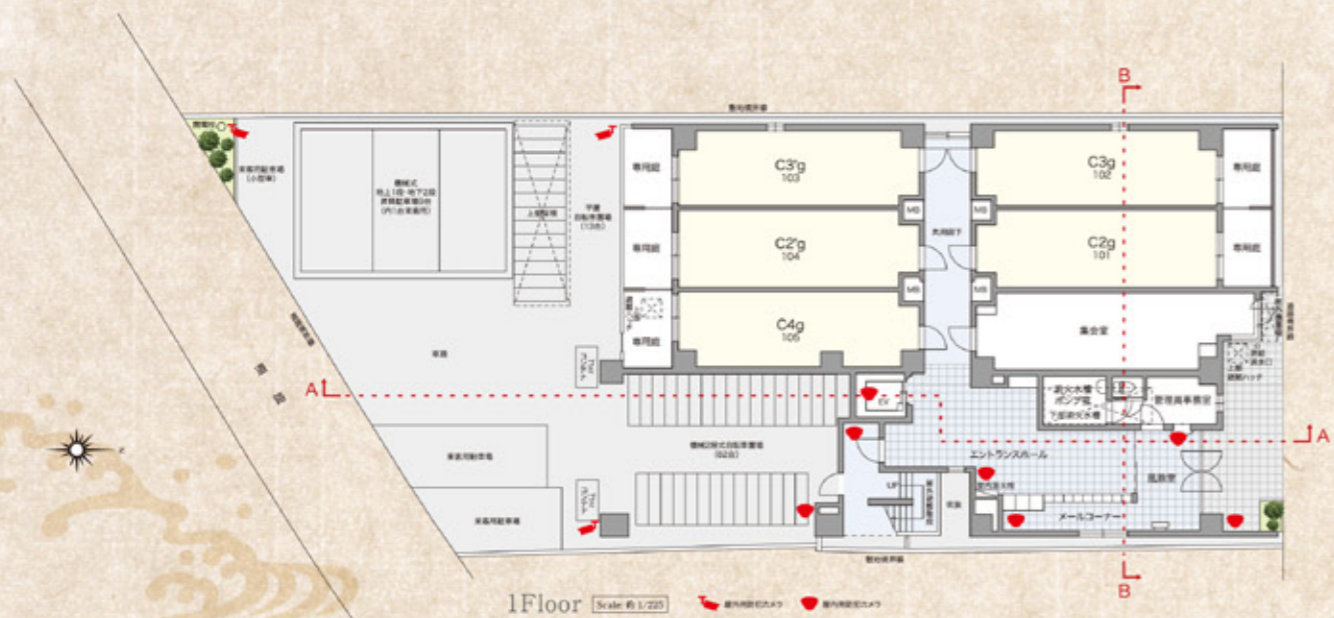
C2g・C2g TYPE

1K/1F(2戸)

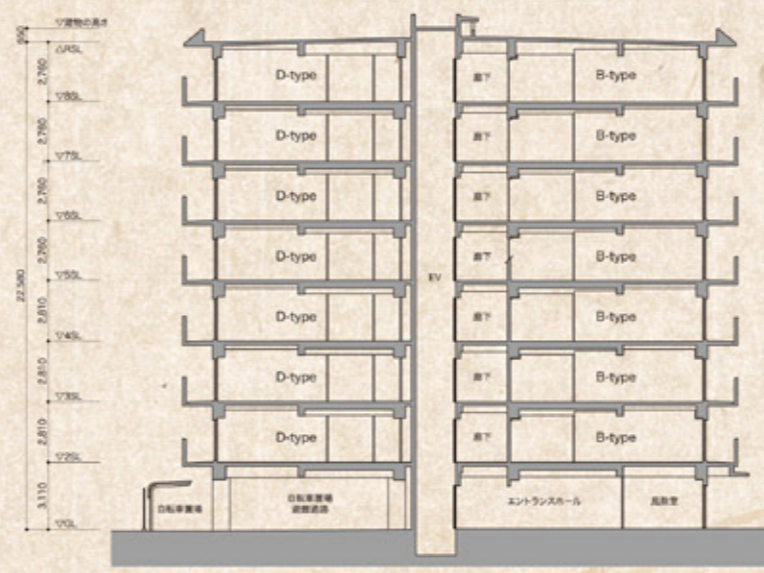
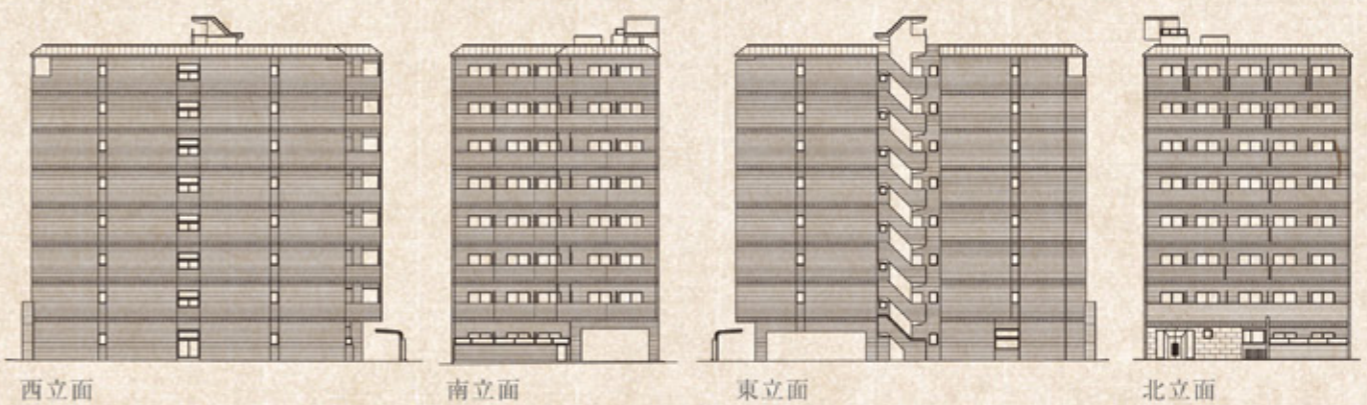
住戸専有面積 27.30㎡
専用庭面積 5.82㎡

Scale: 約 1/100





- 市有面積は登記計算ですので、内法計算とは異なります。
- 専有面積にはバースペース (PS)・メーターボックス (MB) が含まれています。
- 設計・設備・仕様などについては法令の改正、行政官庁の指導、その他やむを得ない理由により多少の変更が生じる場合があります。
- 敷地形状、隣尺率及び方位等は印刷の都合上、多少の差異が生じる場合があります。
- 寸法の単位はすべてミリメートル (mm) で表示しています。
- この図面は予告なく多少設計変更する場合があります。なお、その物の詳細については、設計図書にてご確認ください。
- 1帖は、壁芯計算で1.62帖で計算しています。



■内部仕上表

部位	室名	床	壁	天井	天井高 (mm)
共用部分	風除室	300角タイル	300×600角タイル+石貼	塗装仕上+ダイノックシート	約2,500
	エントランスホール EVホール	300角タイル	300×600角タイル+石貼	塗装仕上+ダイノックシート	約2,350~2,500
	共用廊下	ノンスリップシート	吹付タイル	化粧石膏ボード	約2,200~2,250
	メールコーナー	300角タイル	300×600角タイル	塗装仕上	約2,500
	管理員事務室	ビニル床タイル	ビニルクロス	化粧石膏ボード	約2,200
住居専有部分	自転車置場	モルタル塗り	吹付タイル	化粧石膏ボード	約2,400
	玄関	ビニル床タイル	ビニルクロス	ビニルクロス	約2,150
	廊下	フローリング	ビニルクロス	ビニルクロス	約2,150
	洋室	フローリング	ビニルクロス	ビニルクロス	約2,050~2,400
	クローゼット	フローリング	ビニルクロス	ビニルクロス	約2,200
	トイレ	クッションフロア	ビニルクロス	ビニルクロス	約2,150
	洗面化粧室	クッションフロア	ビニルクロス	ビニルクロス	約2,150
ユニットバス	A-B-D-Eタイプ(1014)、Cタイプ(1116)				

■外部仕上表

外壁	45二丁掛タイル、二丁掛タイル、及び石貼一部吹付タイル
屋上防水	歩行用外断熱アスファルト露出防水
アプローチ	床:300角タイル、壁:御影石貼及びタイル貼、軒天:アルミスバンダレル
バルコニー	床:ノンスリップシート、壁:45二丁掛タイル(内手側吹付タイル)、天井:アクリルリシン
専用庭	床:ノンスリップシート、壁:45二丁掛タイル(内手側吹付タイル)、軒天:アクリルリシン
屋外避難階段	床:ノンスリップシート、壁:45二丁掛タイル(内手側吹付タイル)、軒天:アクリルリシン
駐車場	床:アスファルト舗装